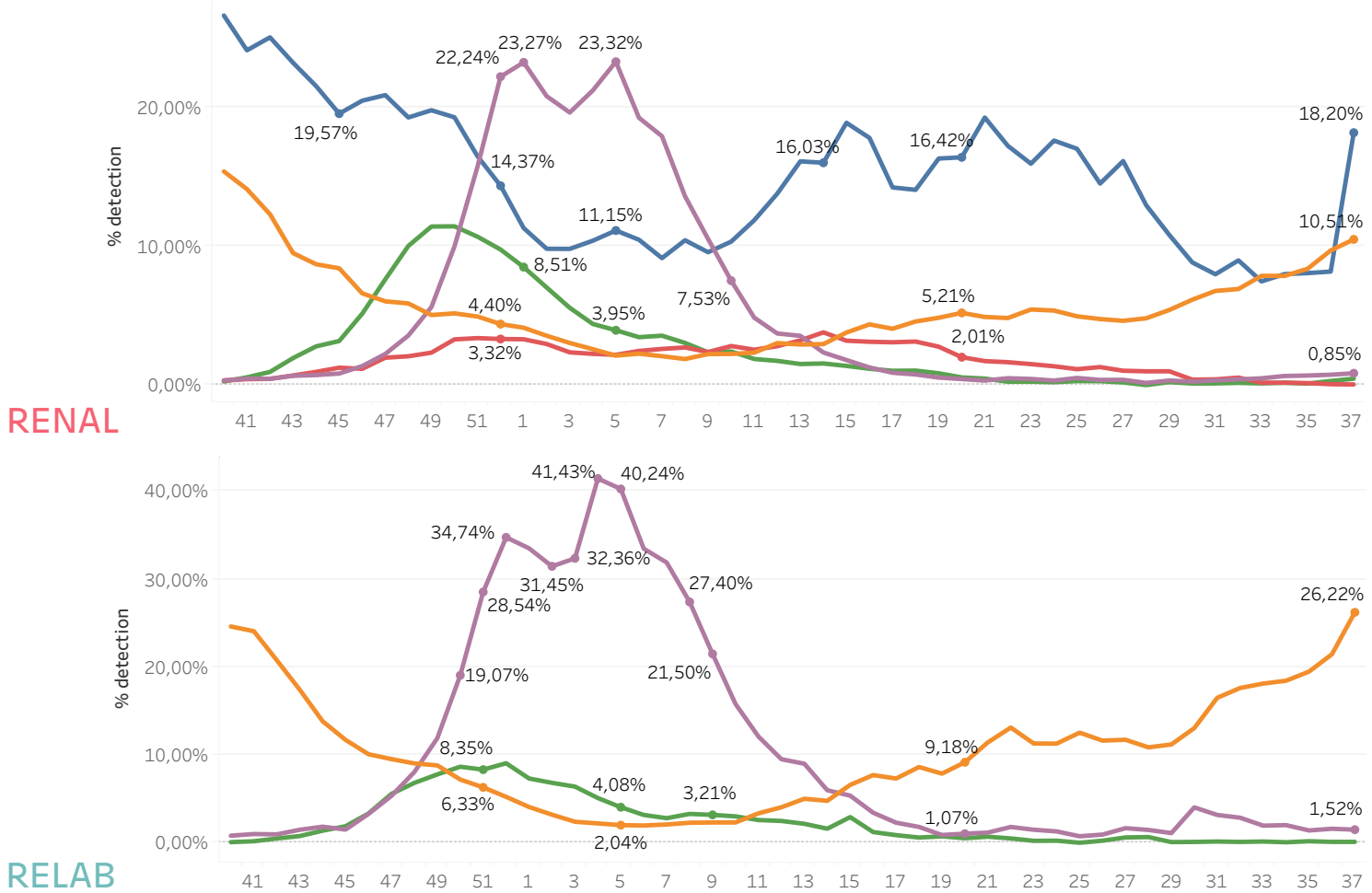


Réseaux **RENAL** et **RELAB** (Saison 2025/2026) Comparaison entre virus

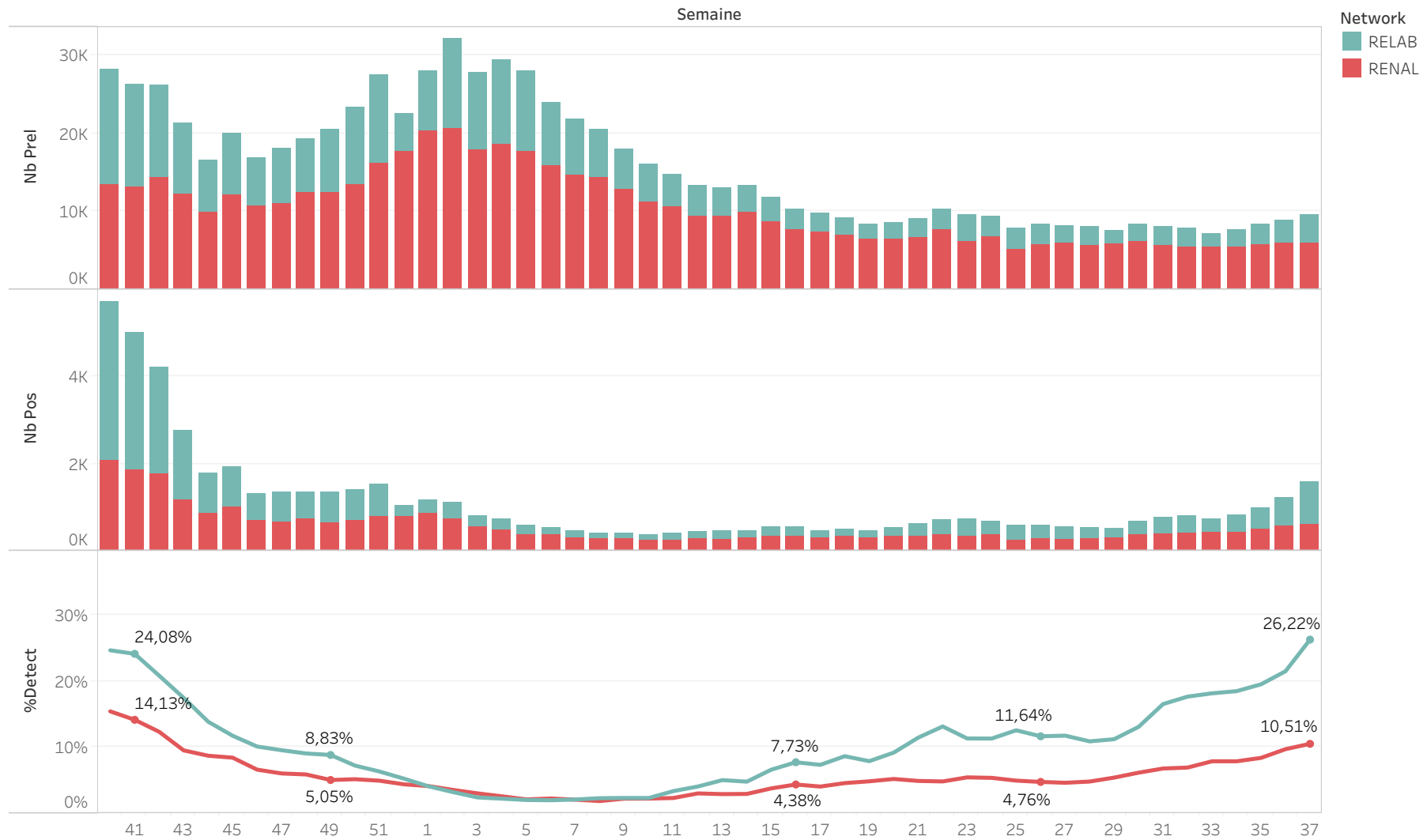
Virus

- COVID19
- Grippe
- hMPV
- HRV
- VRS



Réseaux RENAL et RELAB (saison 2025/2026)

SARS-CoV-2



Bulletin National (S37_25)

Situation épidémiologique de la grippe et autres virus respiratoires en France
Données du réseau des laboratoires hospitaliers (RENAL)

Semaine 37/2025

	Grippe A			Grippe			Picornavirus											
	A tot	H3	H1p	B	C	N.T.	hPIV	VRS	hMPV	hBoV	ADV	HRV	ENT	N.T	COR	Cp	Mp	SARS-2
Isol./détection	46	1	6	3	0	0	68	19	1	4	37	284	46	267	17	1	1	645
Nb d'essais	5540	1470	1759	3892	0	118	3304	4760	2521	913	3117	1614	892	1545	1720	146	478	6323
Nb Labos	25																	

Semaine 36/2025

	Grippe A			Grippe			Picornavirus											
	A tot	H3	H1p	B	C	N.T.	hPIV	VRS	hMPV	hBoV	ADV	HRV	ENT	N.T	COR	Cp	Mp	SARS-2
Isol./détection	39	1	5	4	0	0	77	17	3	3	35	123	4	170	16	2	0	589
Nb d'essais	5521	2231	2231	5423	0	191	3454	5377	3387	1458	3418	1482	526	2109	2270	396	856	6209
Nb Labos	31																	

hPIV : parainfluenza virus humain; VRS : virus respiratoire syncytial; hMPV : métapneumovirus humain; hBoV : bocavirus humain; ADV : adénovirus; hRV : rhinovirus humain; ENT : entérovirus; COR : coronavirus saisonnier; Cp : chlamydia psittaci; Mp : mycoplasma pneumoniae; SARS-2 : SARS-CoV-2

Semaine S37 / A l'hôpital (RENAL), le taux de détection du **SARS-CoV-2 augmente à 10,51%** [S37 : 9,70%]. Pour le réseau RELAB, **constante augmentation du taux de détection qui atteint les 26,22%** [S36: 21,45%]. Nous observons une croissance importante des détections du SARS-CoV-2 dans toutes les classes d'âge.

Grippe : des détections sporadiques dans les deux réseaux.

Le taux de détection des **rhinovirus augmente fortement à 18,20%** [S36 : 8,19%] et suit parfaitement les tendances de la saison dernière. Le taux de détection des métapneumovirus humains est faible à 0,05% [S36 : 0,06%].

Lien de téléchargement du bulletin : <https://www.pasteur.fr/fr/sante-publique/centres-nationaux-referenc/cnr/virus-infections-respiratoires-dont-grippe-sars-cov-2#Bulletin-national-hebdomadaire-surveillance-virus-respiratoires>

Participation des laboratoires hospitaliers (COVID)

France métropolitaine (nord)

Annee	Periode	Region	Ville / Etablissement	Dpt	%COVID	COVID Tests
2025	37	BASSE NORM..	Caen	14	6,92%	289
		BRETAGNE	Brest	29	12,71%	181
		CENTRE	Orleans	45	8,03%	137
		HAUTE NORM..	Charles Nicolle	76	6,89%	363
		ILE DE FRANCE	CH Argenteuil	95	10,09%	109
			Mignot	78	13,68%	212
			Necker	75	7,41%	108
			Paul Brousse	94	9,18%	316
			St Antoine	75	5,47%	384
			St Vincent de Paul	75	6,44%	202
		LORRAINE	Vandoeuvre_les_N..	54	8,41%	214
		NORD PAS DE ..	Lille	59	12,11%	256
		PAYS DE LOIRE	Nantes	44	9,68%	279
		PICARDIE	Amiens	80	7,00%	100

France métropolitaine (sud)

Region	Ville / Etablissement	Dpt	%COVID	COVID Tests
AQUITAINE	Bordeaux	33	4,27%	211
AUVERGNE	Clermont Ferrand	63	15,34%	326
LANGUEDOC ROUSSILLON	Montpellier	34	10,26%	156
	Nimes	30	14,23%	253
MIDI PYRENEES	Toulouse	31	11,66%	403
POITOU CHARENT..	Poitiers	86	12,78%	133
PROVENCE ALPES ..	Nice	6	11,52%	191
RHONE ALPES	Annecy	74	8,73%	229
	Grenoble	38	11,62%	198
	Lyon	69	11,69%	830

Outre-mer

Region	Ville / Etablissement	Dpt	%COVID	COVID Tests
GUYANE	Cayenne	97	NULL	NULL

* données non utilisées dans ce rapport

Réseau RENAL (Saison 2025/2026)

Détection des SARS-CoV-2

SEMAINE 37/2025

Taux de détection

10,51%

vs 36/2025 ▲ +0,8%

vs 37/2024 ▼ -1,35%

Prélèvements positifs

624

vs 36/2025 ▲ +50

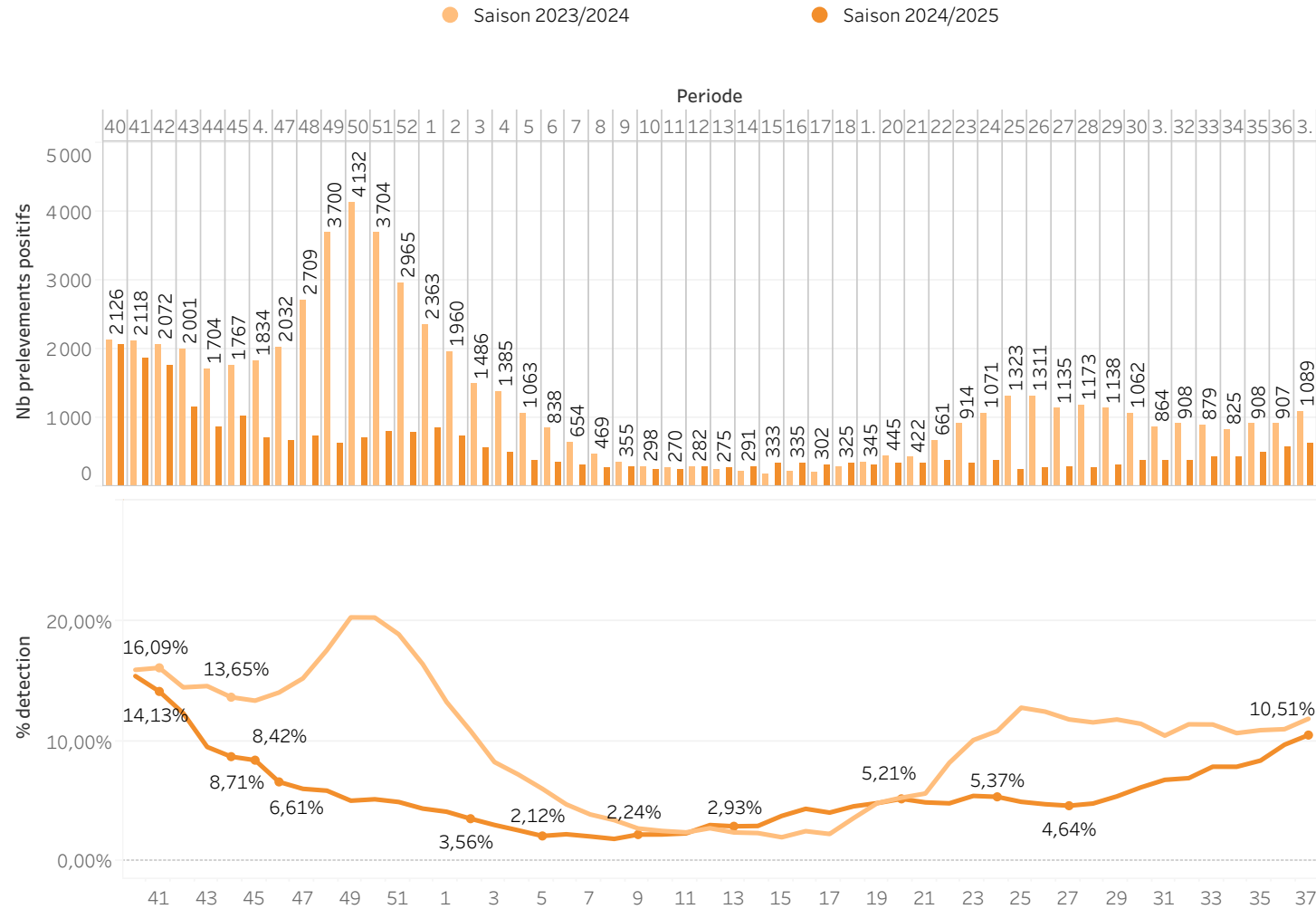
vs 37/2024 ▼ -465

Spécimens testés

5939

vs 36/2025 ▲ +24

vs 37/2024 ▼ -3243

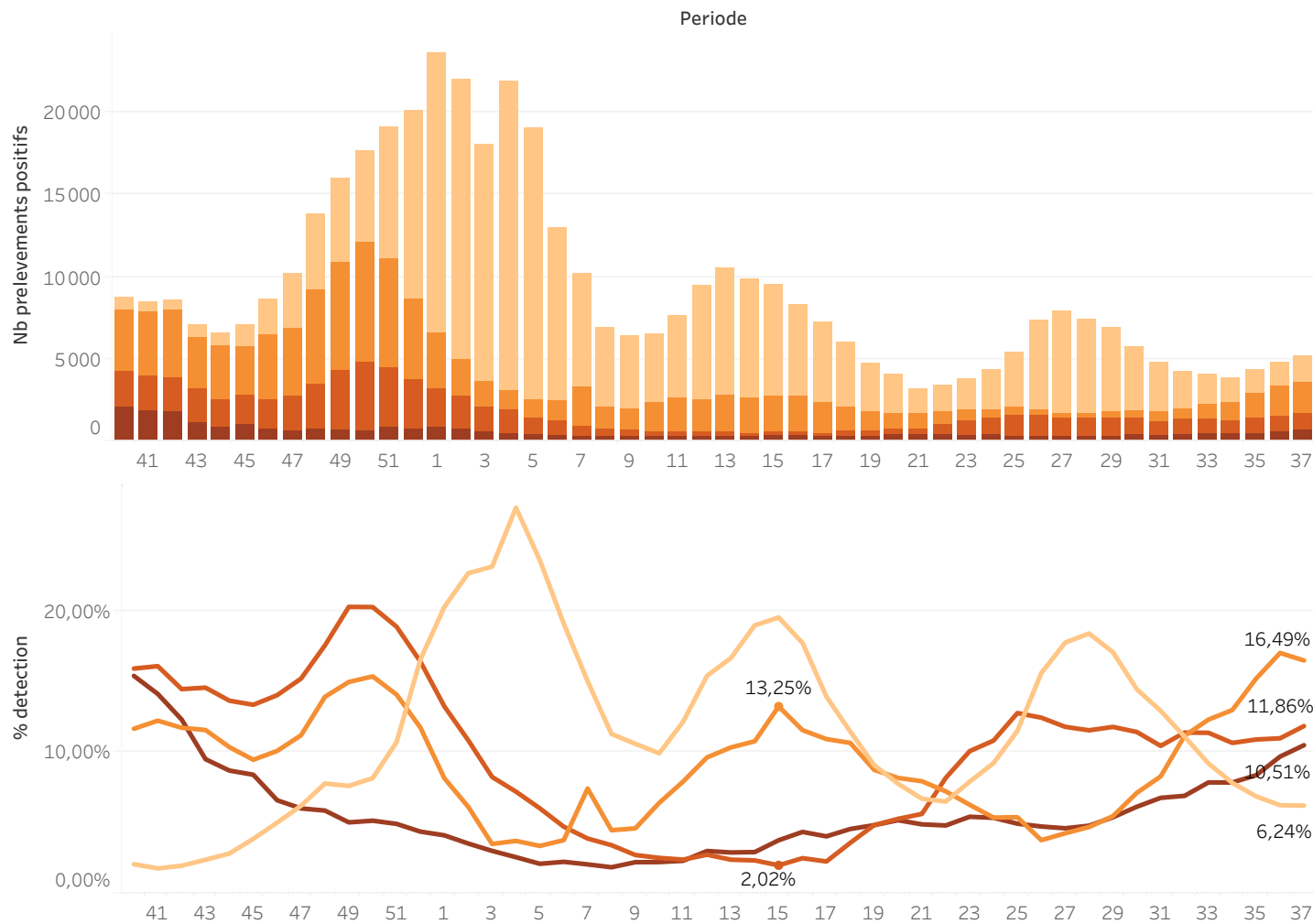


Réseau RENAL (Saison 2025/2026) Comparaison saisonnière / SARS-CoV-2

COVID19

Saisons

- Saison 2021/2022
- Saison 2022/2023
- Saison 2023/2024
- Saison 2024/2025



Réseau RENAL (Saison 2025/2026)

Détection des virus grippaux

SEMAINE 37/2025

Taux de détection

0,85%

vs 36/2025 ▲ +0,11%

vs 37/2024 ▲ +0,51%

Prélèvements positifs

44

vs 36/2025 ▲ +5

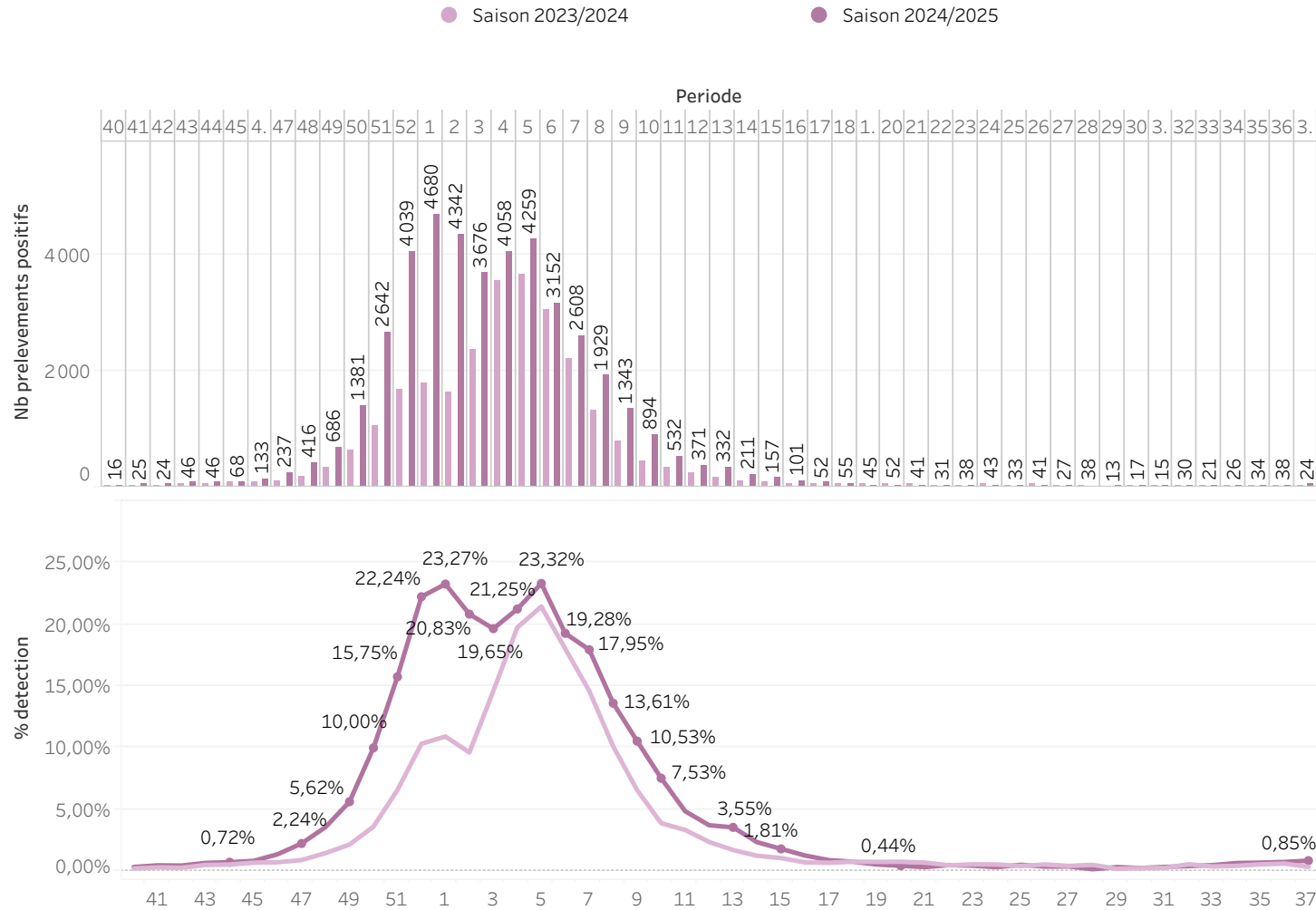
vs 37/2024 ▲ +20

Spécimens testés

5 161

vs 36/2025 ▼ -66

vs 37/2024 ▼ -1802



Réseau RENAL (Saison 2025/2026)

Détection des virus grippaux

SEMAINE 37/2025

Taux de détection

0,85%

vs 36/2025 ▲ +0,11%

vs 37/2024 ▲ +0,51%

Prélèvements positifs

44

vs 36/2025 ▲ +5

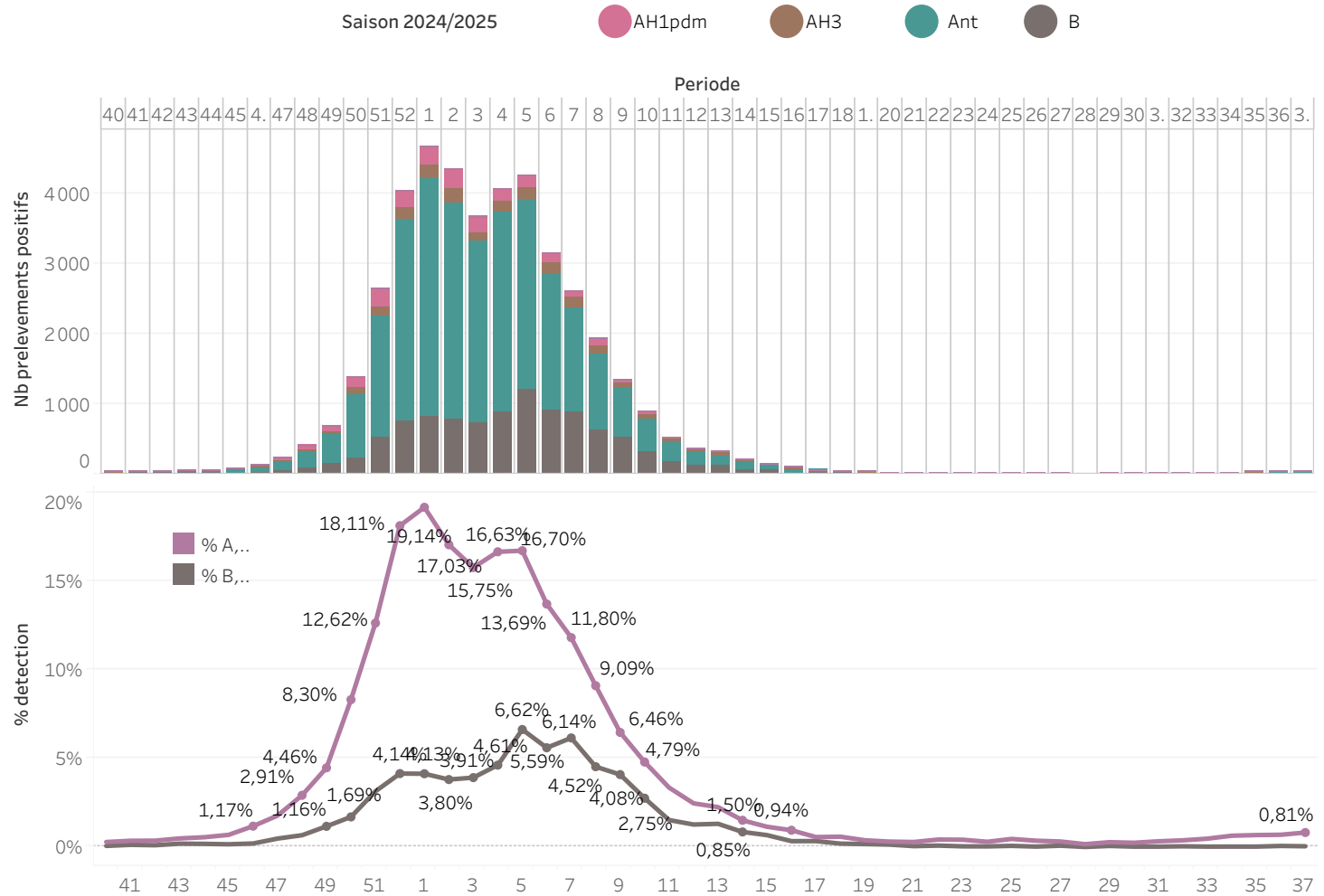
vs 37/2024 ▲ +20

Spécimens testés

5 161

vs 36/2025 ▼ -66

vs 37/2024 ▼ -1802



Réseau RENAL (Saison 2025/2026)

Détection des VRS

SEMAINE 37/2025

Taux de détection

0,46%

vs 36/2025 ▲ +0,16%

vs 37/2024 ▲ +0,25%

Prélèvements positifs

19

vs 36/2025 ▲ +5

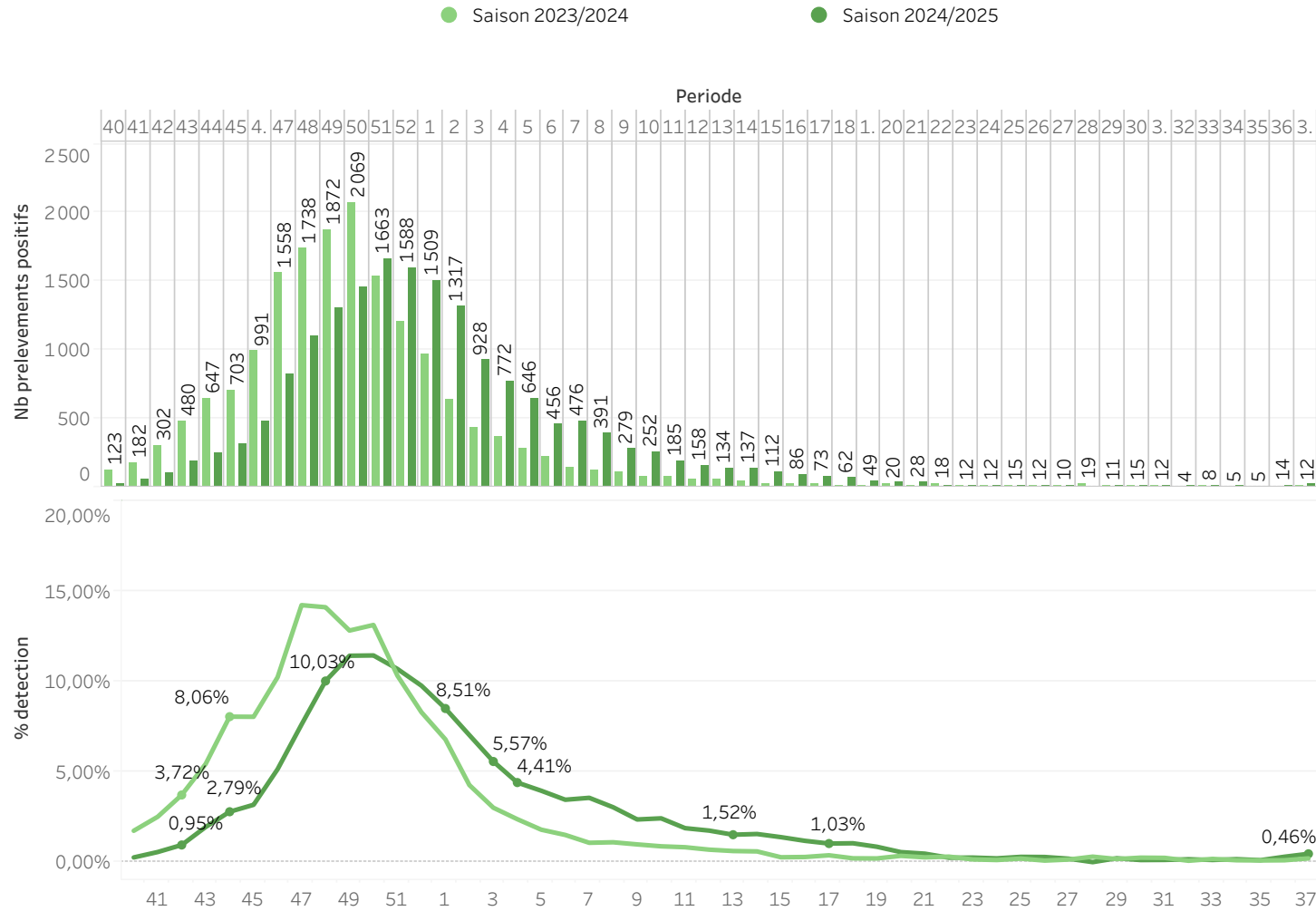
vs 37/2024 ▲ +7

Spécimens testés

4 121

vs 36/2025 ▼ -589

vs 37/2024 ▼ -1688



Réseau RENAL (Saison 2025/2026)

Détection des rhino/entérovirus

SEMAINE 37/2025

Taux de détection

18,2%

vs 36/2025 ▲ +10,02%

vs 37/2024 ▼ -2,34%

Prélèvements positifs

538

vs 36/2025 ▲ +271

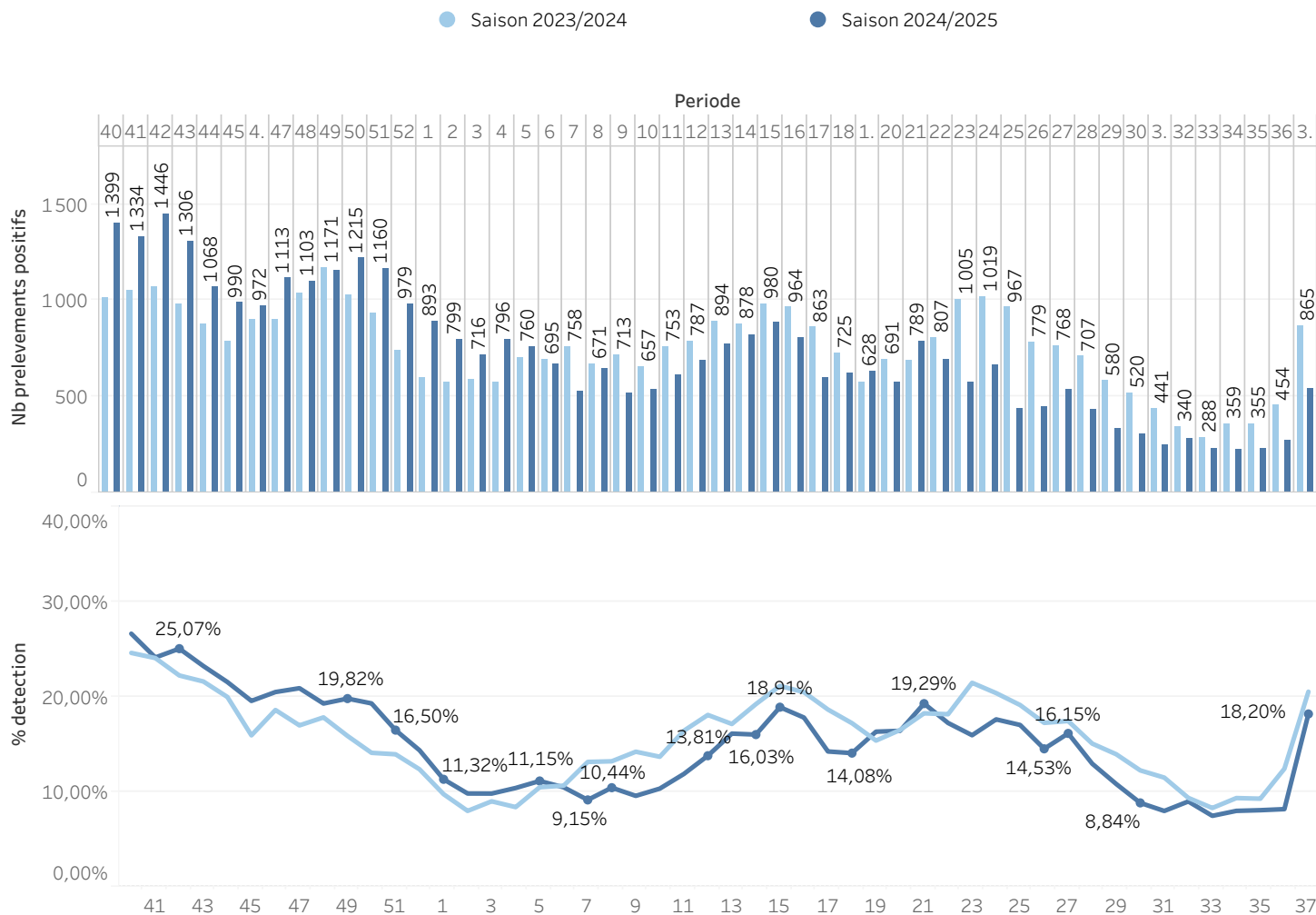
vs 37/2024 ▼ -327

Spécimens testés

2956

vs 36/2025 ▼ -306

vs 37/2024 ▼ -1255



Réseau RENAL (Saison 2025/2026)

Détection des métapneumovirus

SEMAINE 37/2025

Taux de détection

0,05%

vs 36/2025 ▼ -0,02%

vs 37/2024 ▼ -0,39%

Prélèvements positifs

1

vs 36/2025 ▼ -1

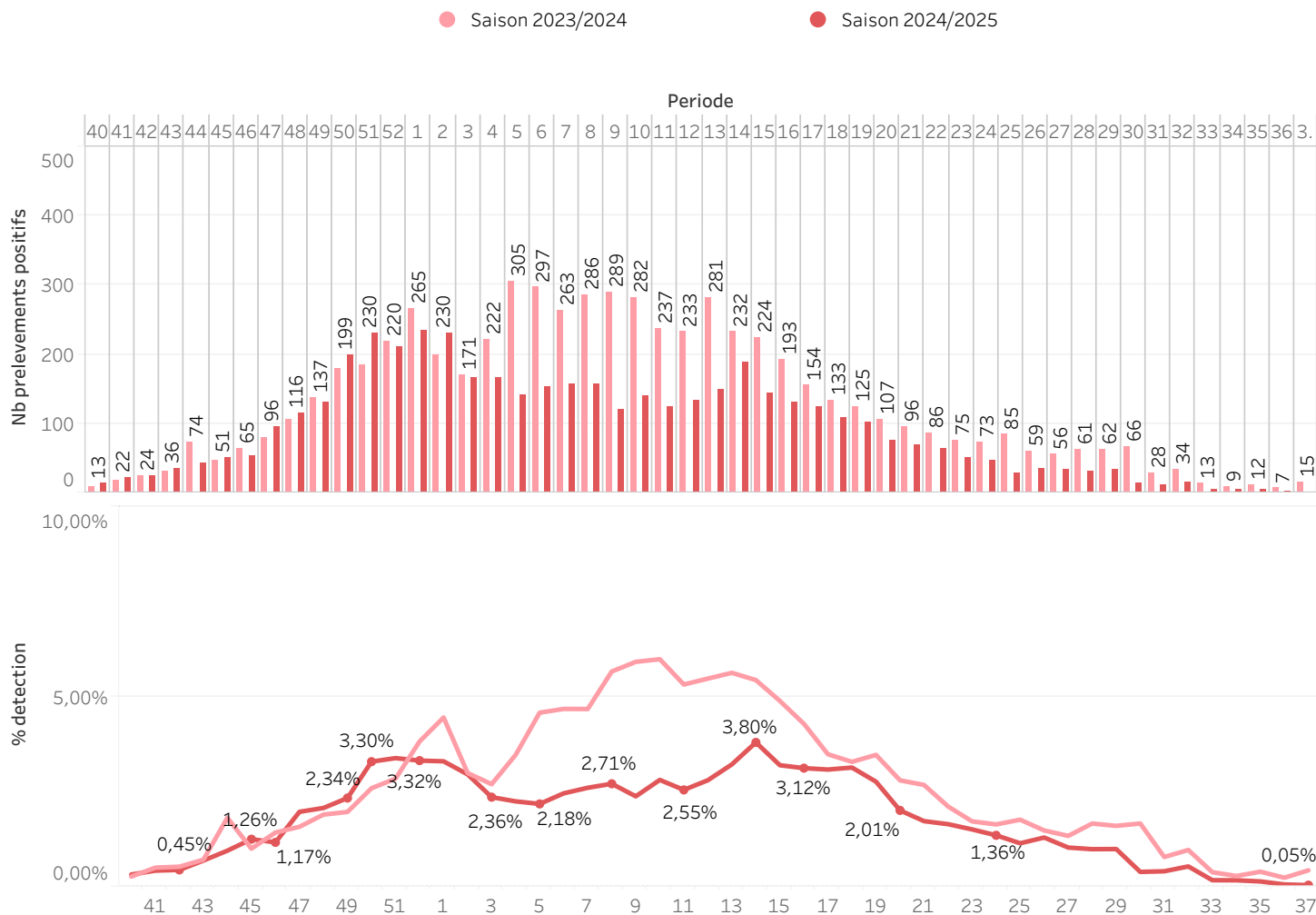
vs 37/2024 ▼ -14

Spécimens testés

2168

vs 36/2025 ▼ -946

vs 37/2024 ▼ -1271



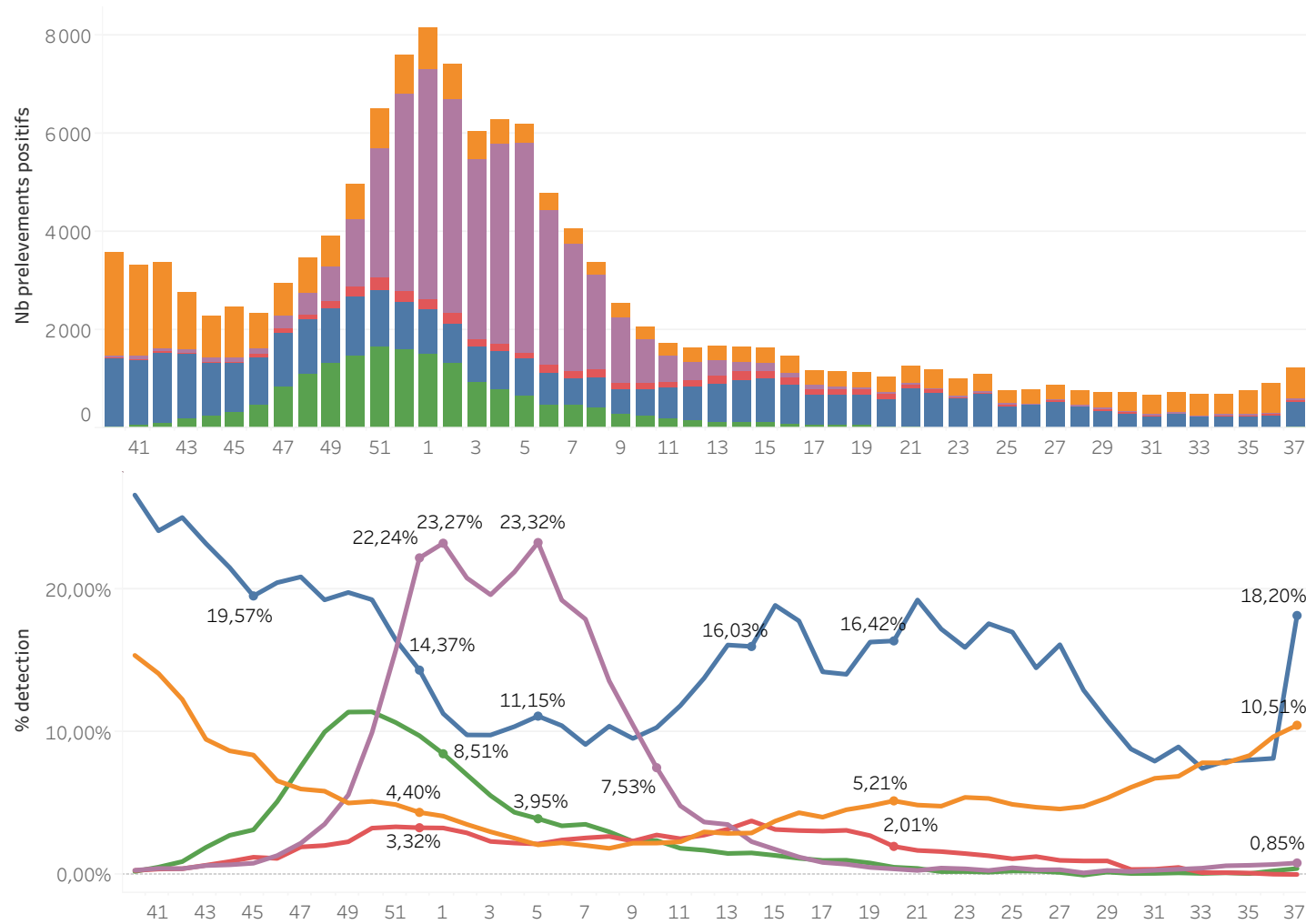
Réseau RENAL (Saison 2025/2026)

Comparaison entre virus

Saison 2024/2025

Virus

- COVID19
- Grippe
- hMPV
- HRV
- VRS



Réseau **RENAL** (Saison 2025/2026)

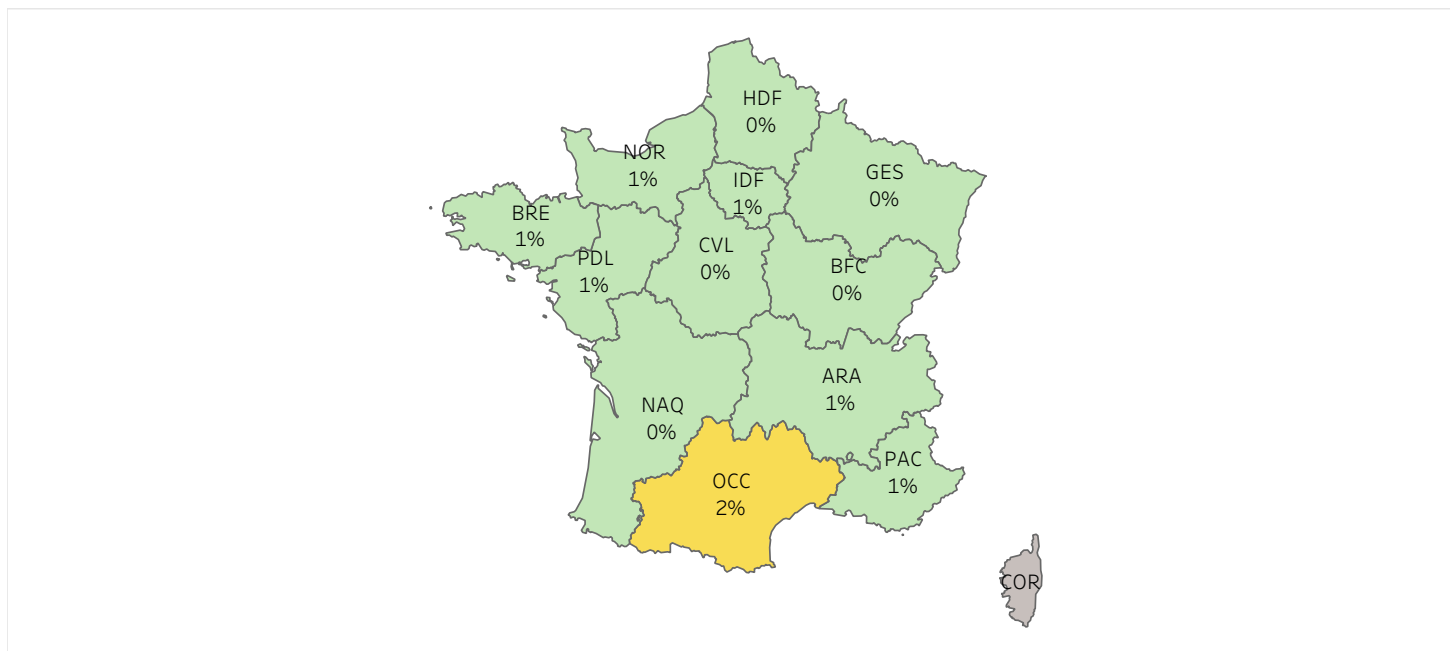
Détection des virus grippaux

Nb Test
5 161

Nb Test Pos
44

% detection
0,85%

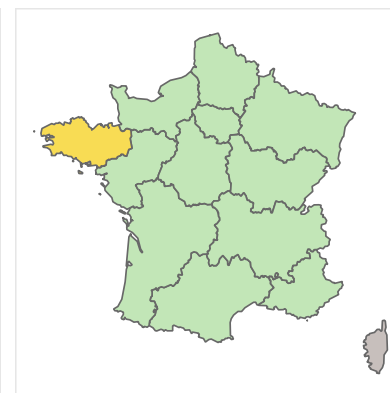
Période 37/2025



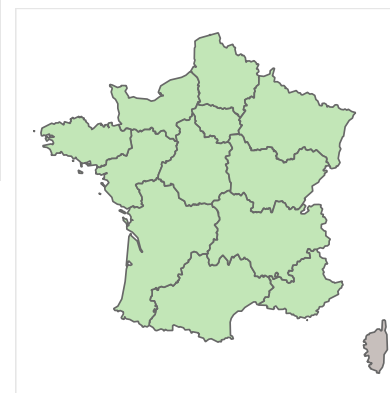
■ <2
 ■ 2-10
 ■ 10-20
 ■ >20

	ARA	BFC	BRE	COR	CVL	GES	HDF	IDF	NAQ	NOR	OCC	PAC	PDL
Nb Test Pos	8	0	1	0	0	0	0	7	1	6	16	2	3
Taux detect..	1%	0%	1%		0%	0%	0%	1%	0%	1%	2%	1%	1%
Nb Test	1461	34	86	0	140	175	317	932	218	652	782	144	220

36/2025



35/2025



Réseau **RENAL** (Saison 2025/2026)

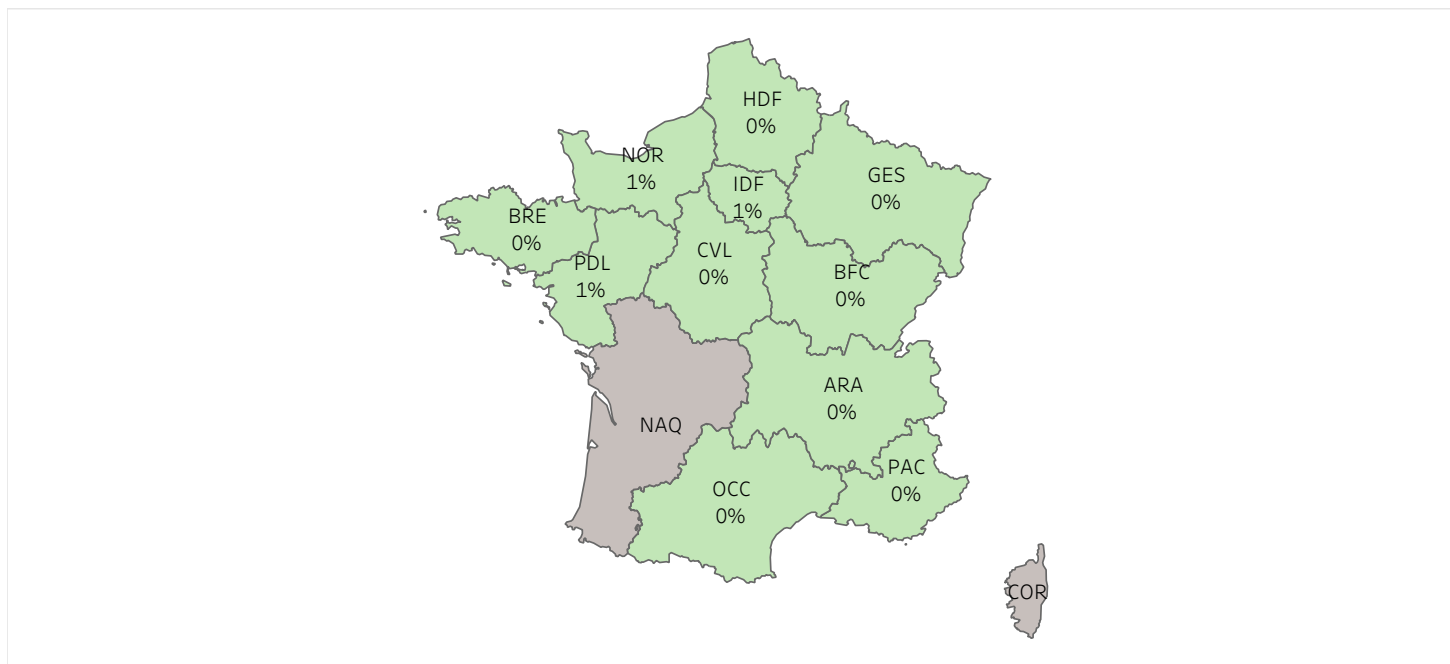
Détection des VRS

Nb Test
4 121

Nb Test Pos
19

% detection
0,46%

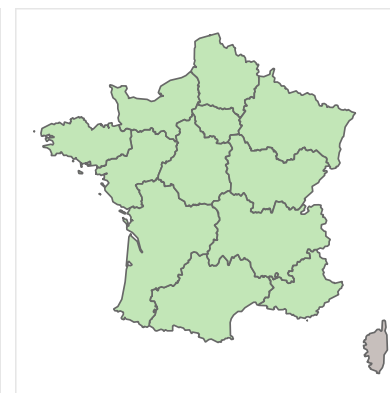
Période 37/2025



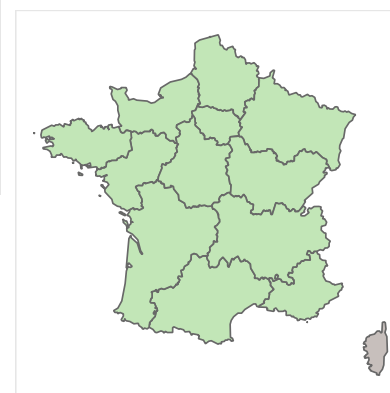
■ <2
 ■ 2-10
 ■ 10-20
 ■ >20

	ARA	BFC	BRE	COR	CVL	GES	HDF	IDF	NAQ	NOR	OCC	PAC	PDL
Nb Test Pos	4	0	0	0	0	0	1	7	0	2	3	0	2
Taux detect..	0,37%	0,00%	0,00%		0,00%	0,00%	0,32%	0,87%		0,55%	0,38%	0,00%	0,91%
Nb Test	1069	33	86	0	140	159	317	805	0	366	782	144	220

36/2025



35/2025



Réseau **RENAL** (Saison 2025/2026)

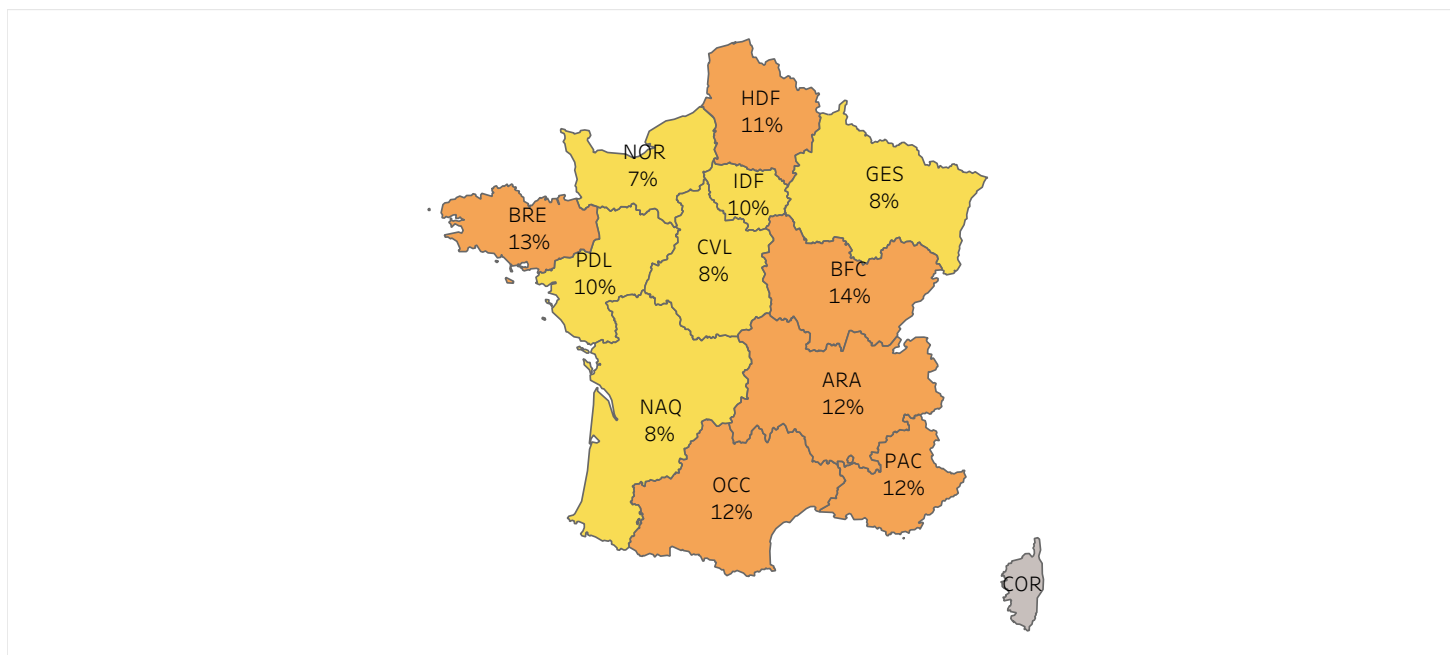
Détection des SARS-CoV-2

Nb Test
5 939

Nb Test Pos
624

% detection
10,51%

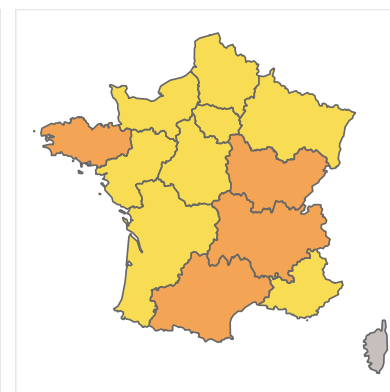
Période 37/2025



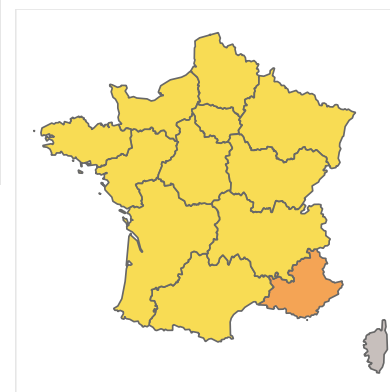
■ <2
 ■ 2-10
 ■ 10-20
 ■ >20

	ARA	BFC	BRE	COR	CVL	GES	HDF	IDF	NAQ	NOR	OCC	PAC	PDL
Nb Test Pos	190	35	23	0	11	18	38	90	26	45	99	22	27
Taux detect..	12%	14%	13%		8%	8%	11%	10%	8%	7%	12%	12%	10%
Nb Test	1583	243	181	0	137	214	356	947	344	652	812	191	279

36/2025



35/2025



Réseau RENAL (Saison 2025/2026)

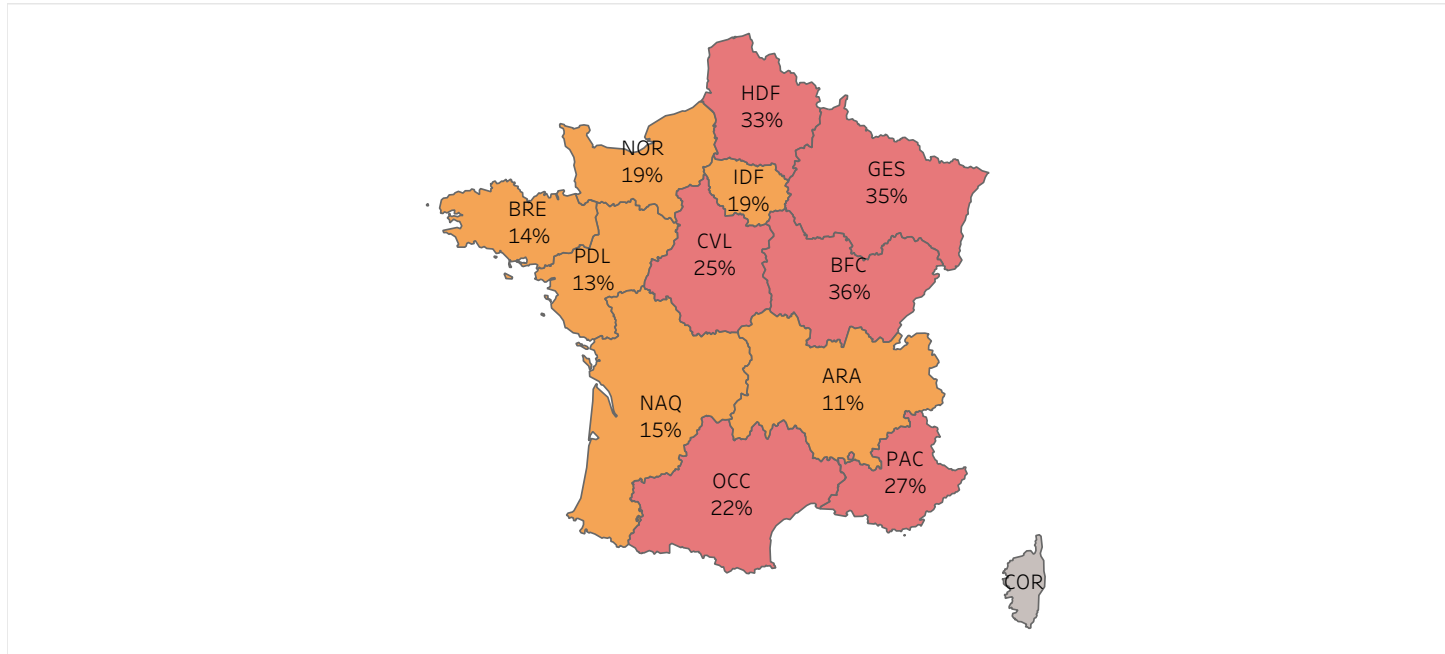
Détection des rhino/entérovirus

Nb Test
2956

Nb Test Pos
538

% detection
18,20%

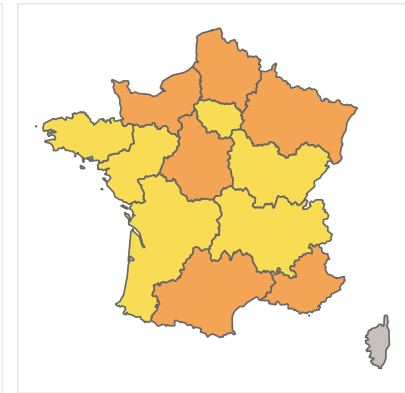
Période 37/2025



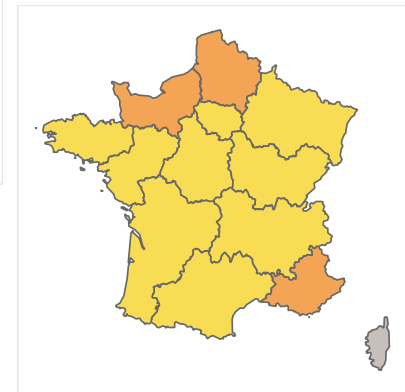
■ <2
 ■ 2-10
 ■ 10-20
 ■ >20

	ARA	BFC	BRE	COR	CVL	GES	HDF	IDF	NAQ	NOR	OCC	PAC	PDL
Nb Test Pos	75	12	12	0	13	24	47	69	48	74	108	27	29
Taux detect..	11%	36%	14%		25%	35%	33%	19%	15%	19%	22%	27%	13%
Nb Test	699	33	86	0	51	69	142	360	313	395	487	101	220

36/2025

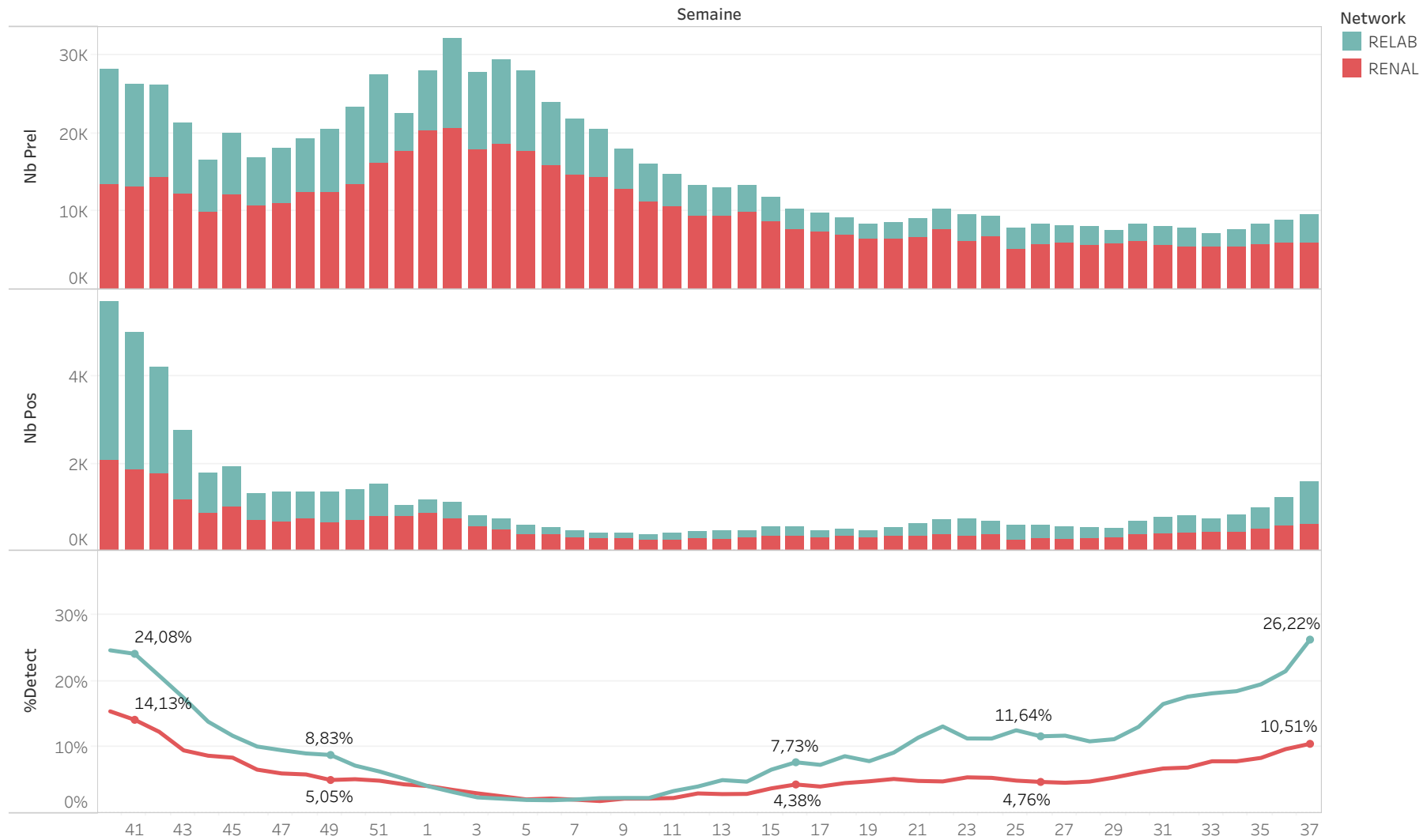


35/2025



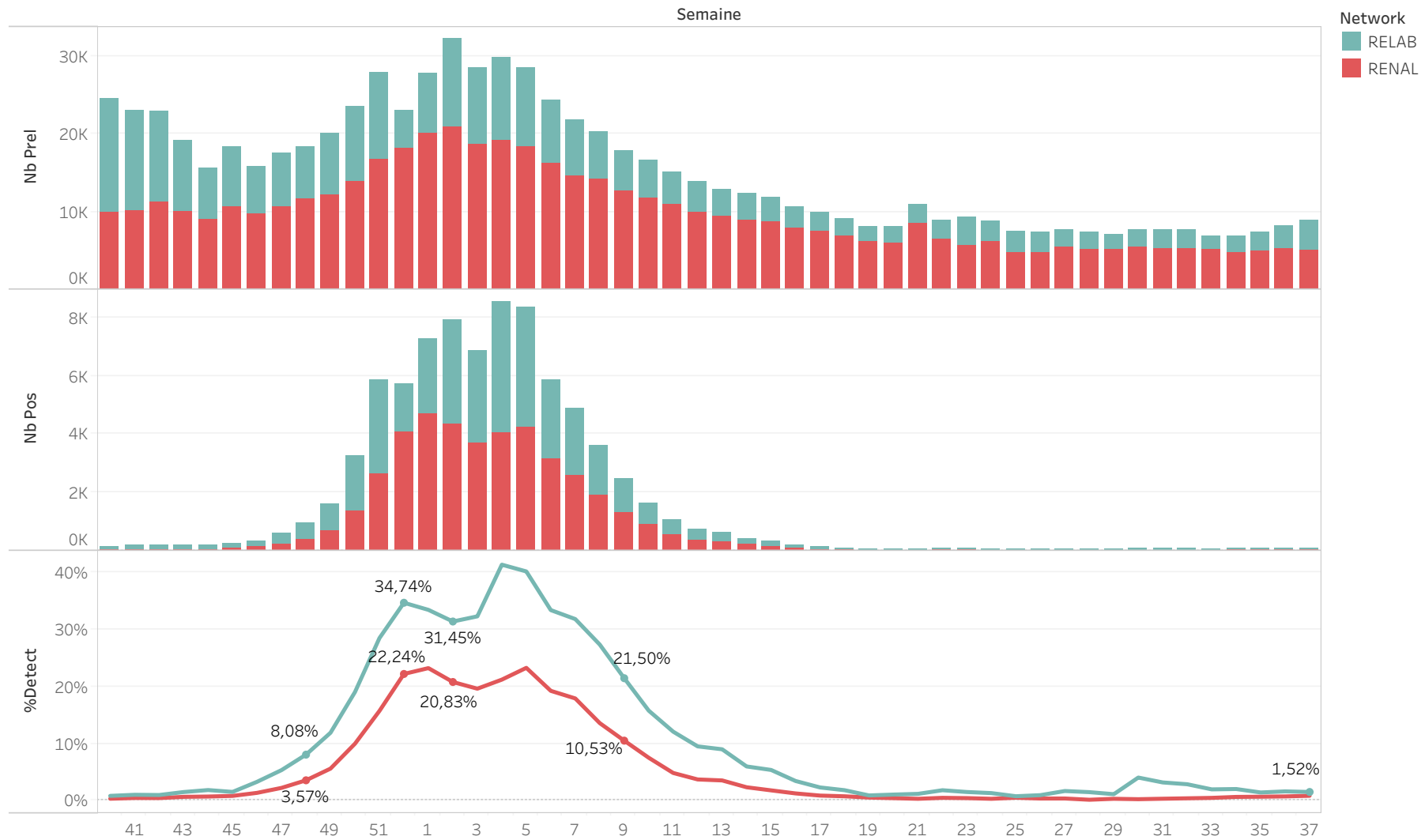
Réseaux RENAL et RELAB (saison 2025/2026)

SARS-CoV-2



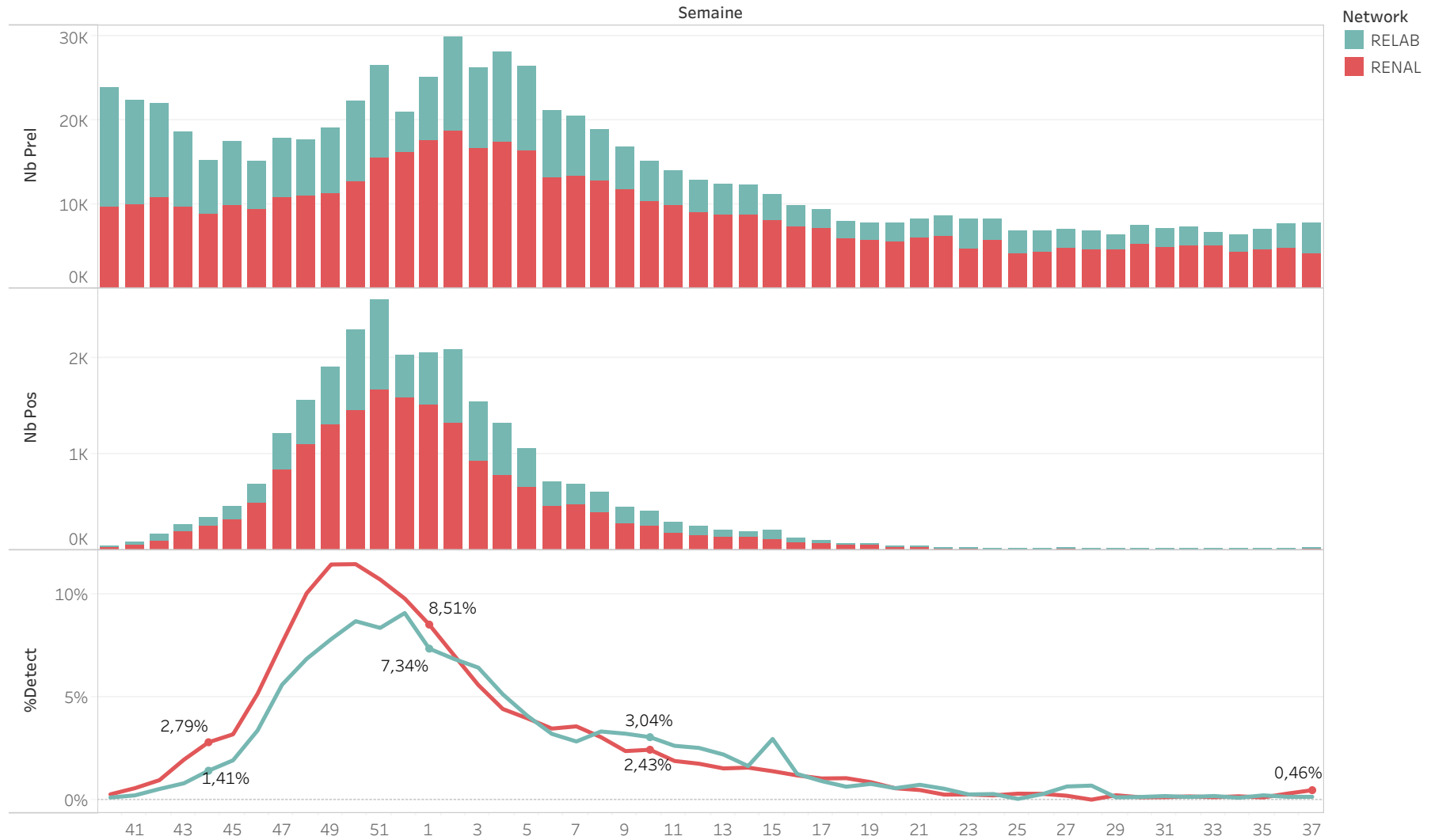
Réseaux RENAL et RELAB (saison 2025/2026)

Grippe



Réseaux RENAL et RELAB (saison 2025/2026)

VRS



Bulletin National (S37_25) Situation épidémiologique de la grippe, Covid et VRS en France Données du réseau RELAB

Semaine 37/2025

		ARA	BFC	BRE	COR	CVL	GES	HDF	IDF	NAQ	NOR	OCC	PAC	PDL	Total gé..
Covid	Nb Test	761	21	65	12	69	904	191	515	218	74	188	567	91	3676
	Nb Test Pos	231	10	21	4	17	232	49	112	58	14	52	141	23	964
Grippe	Nb Test	761	21	65	12	69	904	191	515	218	74	188	567	91	3676
	Nb Test Pos	13	0	0	1	0	4	0	5	6	0	11	11	5	56
VRS	Nb Test	761	21	65	12	63	904	191	446	218	74	188	567	91	3601
	Nb Test Pos	0	0	0	0	0	2	0	0	1	0	0	2	0	5

Semaine 36/2025

		ARA	BFC	BRE	COR	CVL	GES	HDF	IDF	NAQ	NOR	OCC	PAC	PDL	Total gé..
Covid	Nb Test	650	12	46	14	66	695	174	450	168	66	127	467	76	3011
	Nb Test Pos	132	4	12	1	16	165	63	77	42	10	37	72	15	646
Grippe	Nb Test	650	12	46	14	66	695	174	450	168	66	127	467	76	3011
	Nb Test Pos	11	0	1	0	2	5	2	5	3	0	8	9	3	49
VRS	Nb Test	650	12	46	14	59	695	174	366	168	66	127	467	76	2920
	Nb Test Pos	0	0	0	0	0	2	1	1	0	0	0	0	0	4

ARA : Auvergne-Rhône-Alpes; BFC : Bourgogne-Franche-Comté; BRE : Bretagne; CVL : Centre-Val de Loire; COR : Corse; GES : Grand Est; HDF : Hauts-de-France; IDF : Île-de-France; NAQ : Nouvelle-Aquitaine; NOR : N..

Le réseau RELAB regroupe des laboratoires de biologie médicale répartis sur l'ensemble du territoire français métropolitain, ainsi que dans certains départements et régions d'outre-mer. Cette collaboration avec le Centre National de Référence des Virus des Infections Respiratoires (CNR VIR) vise à renforcer la surveillance des infections virales respiratoires communautaires. Cette surveillance est réalisée grâce à l'utilisation systématique de tests triplex PCR SARS-CoV-2 / Grippe / VRS dans les laboratoires du réseau. Les résultats de ces tests, associés à des données cliniques, sont transmis de manière hebdomadaire au CNR. Les données issues des hôpitaux ou des cliniques sont exclues. Une partie des prélèvements est envoyée au CNR en vue d'une caractérisation phénotypique et génotypique. **Depuis septembre 2023, deux groupements de laboratoires, Cerballiance et Biogroup participent à RELAB. Les deux groupements, Inovie et BioLBS viennent de rejoindre le réseau pour cette nouvelle saison, 2024-2025.**

Remarque : ces nouvelles données sont générées dans le cadre d'une étude préliminaire qui est encore pour quelques semaines en cours de consolidation.

Etude RNIPH 23-5039 EPI-RELAB1 (RC69.23A01)/conformité MR004 n°23-5039 / avis favorable du comité scientifique et éthique des Hospices Civils de Lyon n°23-5039

Réseau RELAB (Saison 2025/2026)

Détection des SARS-CoV-2

SEMAINE 37/2025

Taux de détection

26,22%

vs 36/2025 ▲ +4,77%

vs 37/2024 ▲ +1,93%

Prélèvements positifs

964

vs 36/2025 ▲ +318

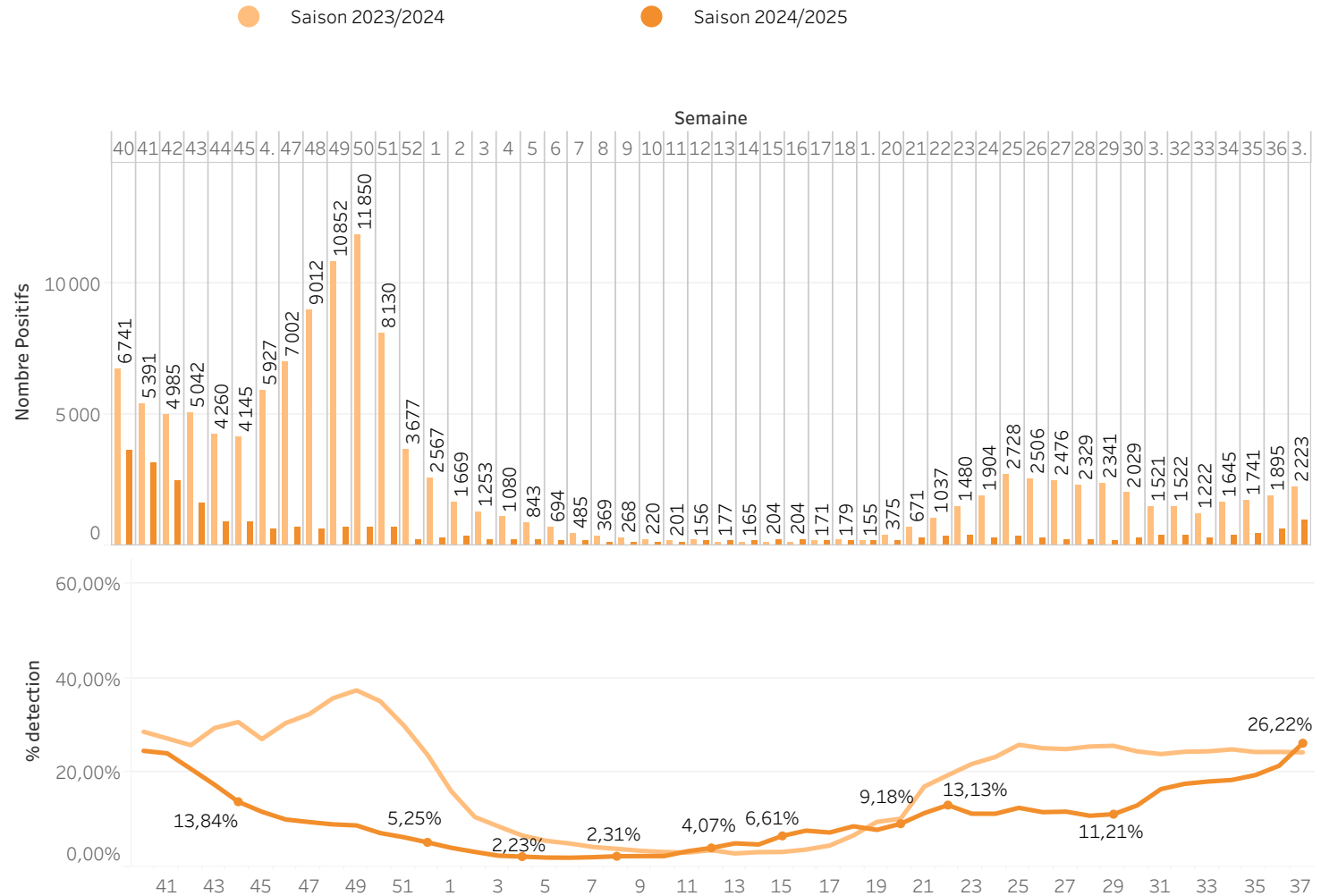
vs 37/2024 ▼ -1259

Spécimens testés

3676

vs 36/2025 ▲ +665

vs 37/2024 ▼ -5476



Réseau RELAB (Saison 2025/2026)

Détection de la Grippe

SEMAINE 37/2025

Taux de détection

1,52%

vs 36/2025 ▼ -0,1%

vs 37/2024 ▲ +0,7%

Prélèvements positifs

56

vs 36/2025 ▲ +7

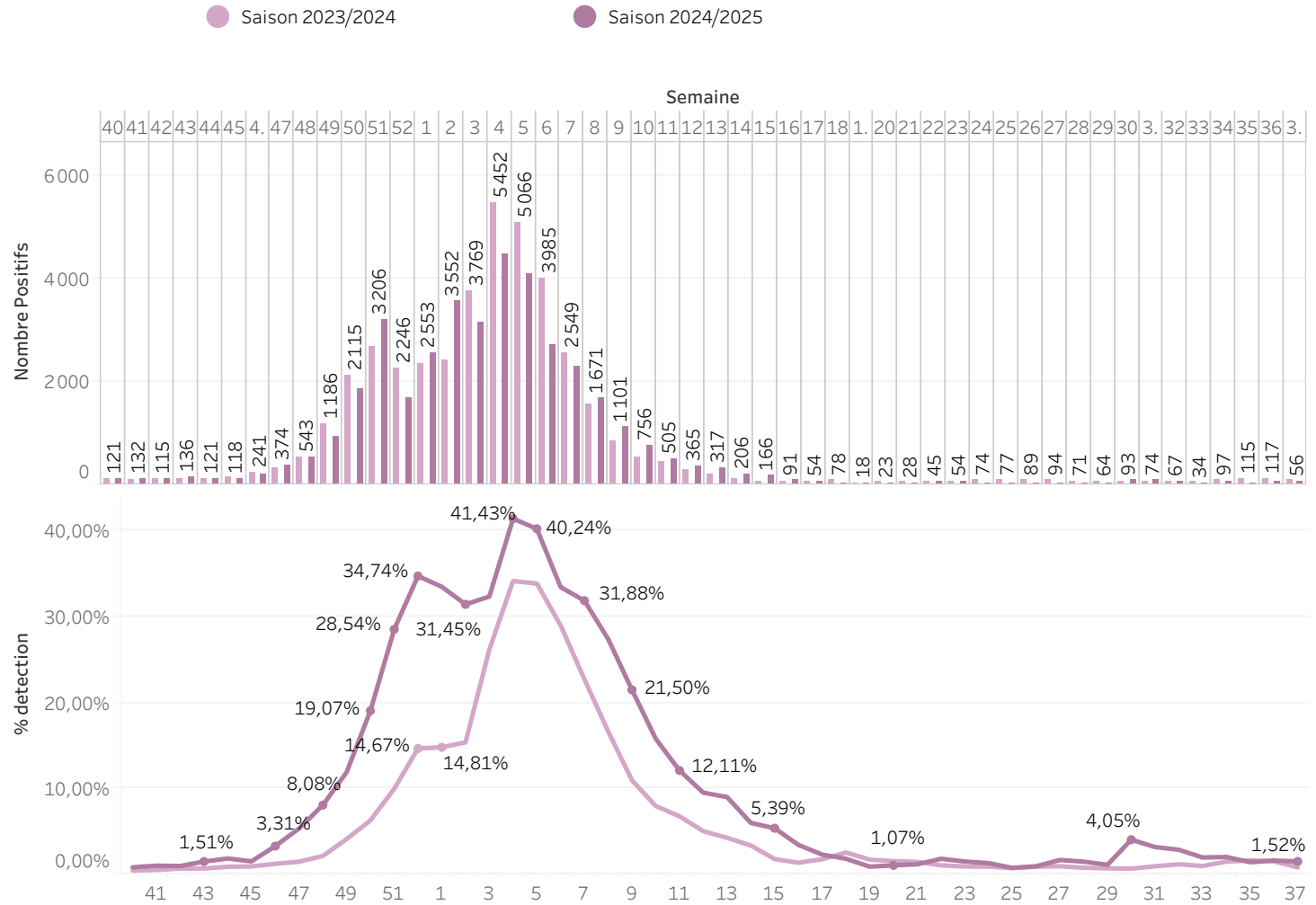
vs 37/2024 ▼ -18

Spécimens testés

3676

vs 36/2025 ▲ +665

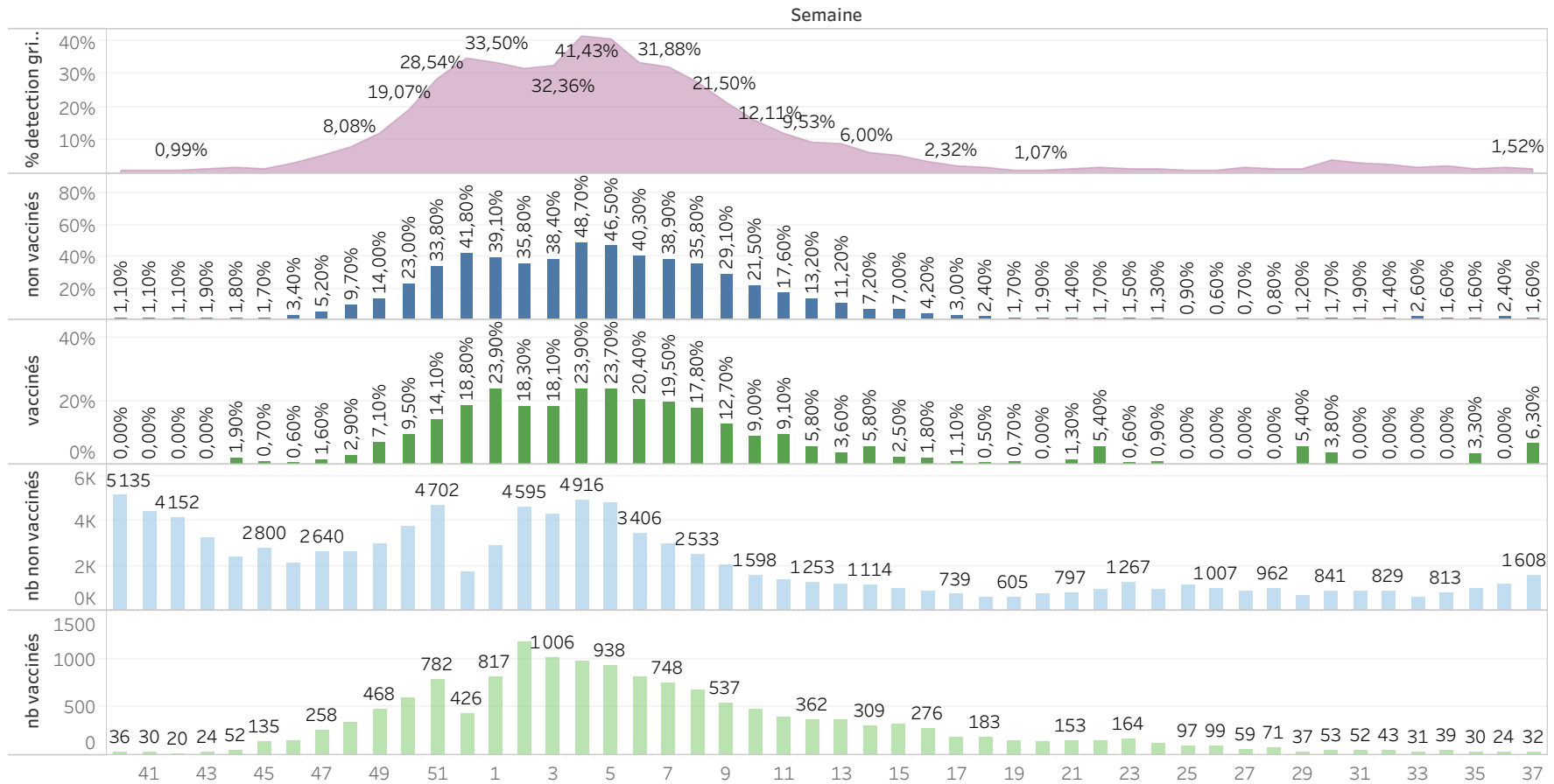
vs 37/2024 ▼ -5307



Réseau RELAB (Saison 2025/2026)

Grippe

% de patients positifs pour la **grippe, vaccinés et non vaccinés** (vaccin anti-grippal)



Réseau RELAB (Saison 2025/2026)

Détection du VRS

SEMAINE 37/2025

● Saison 2023/2024 ● Saison 2024/2025

Taux de détection

0,14%

vs 36/2025 ▲ 0,0%

vs 37/2024 ▲ +0,12%

Prélèvements positifs

5

vs 36/2025 ▲ +1

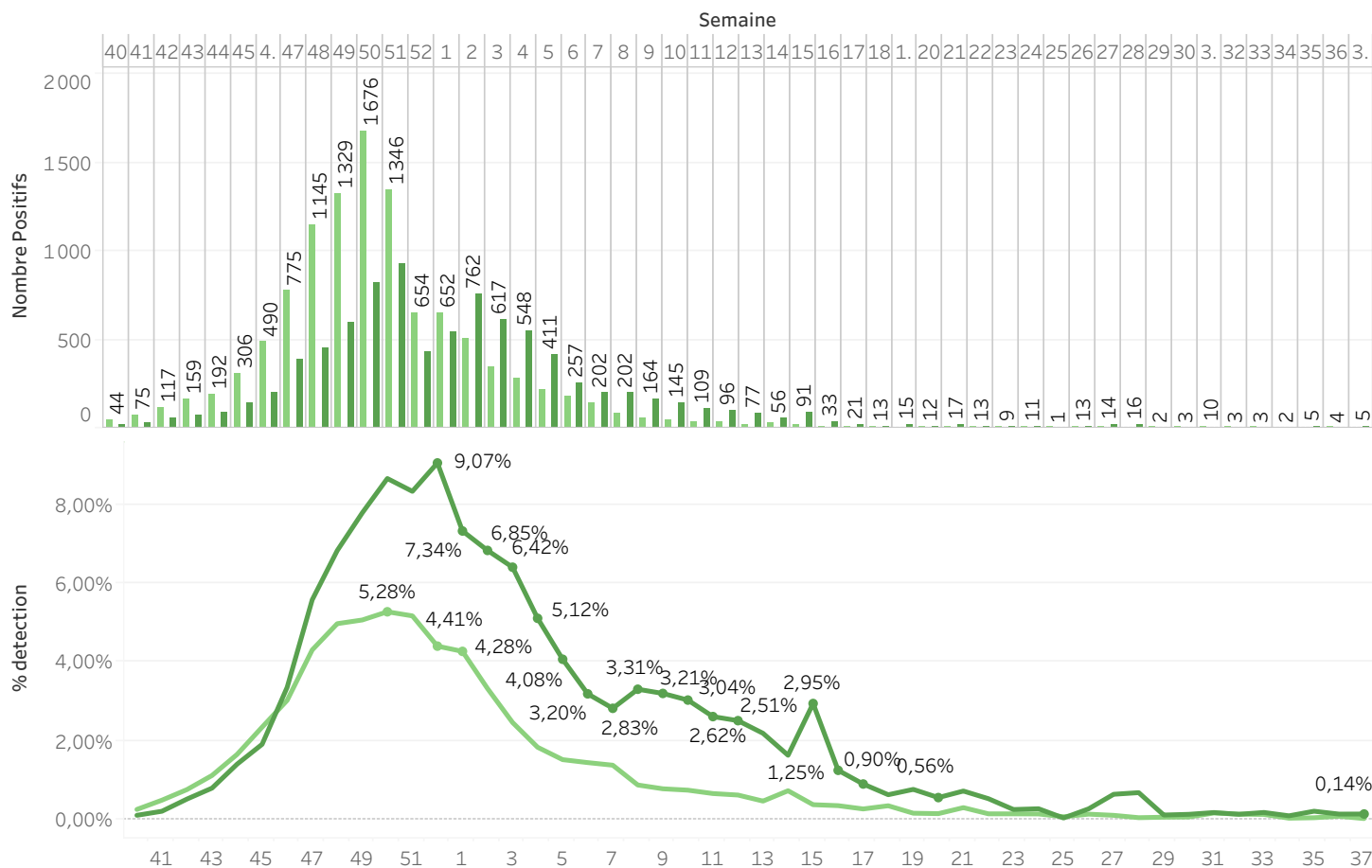
vs 37/2024 ▲ +3

Spécimens testés

3601

vs 36/2025 ▲ +681

vs 37/2024 ▼ -5142



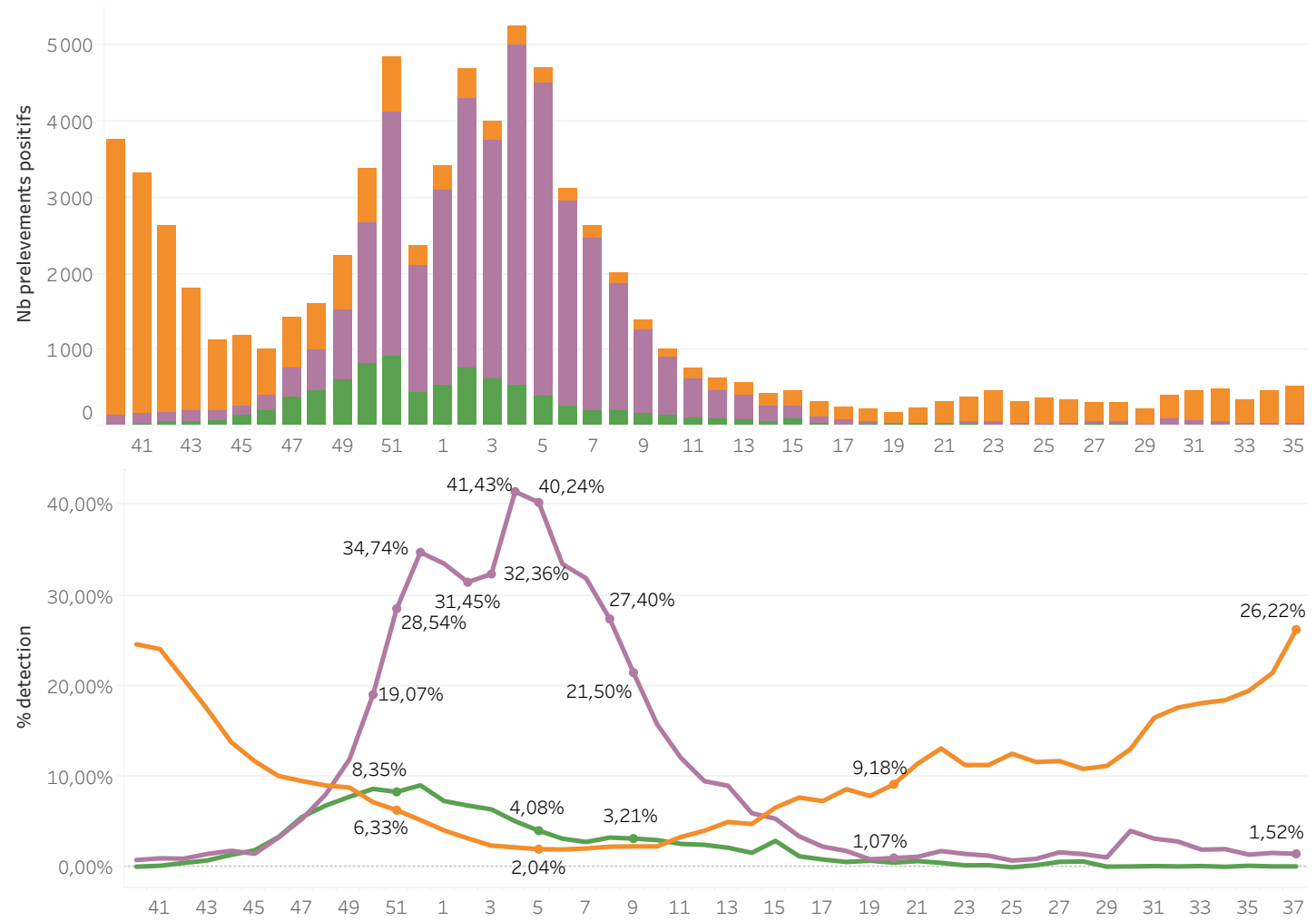
Réseau RELAB (Saison 2025/2026)

Comparaison entre virus

Saison 2025/2026

Virus

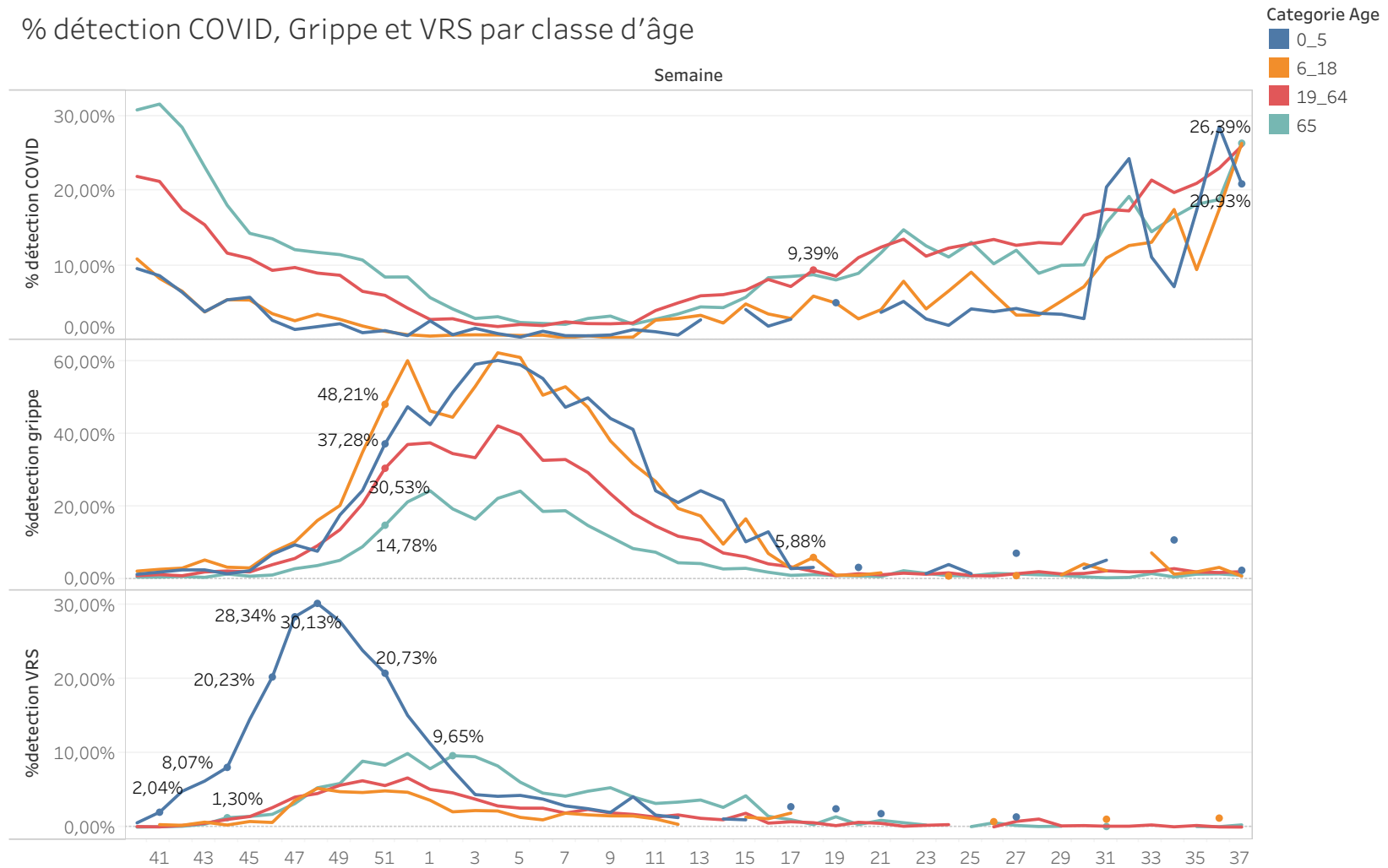
- Covid
- Grippe
- VRS



Réseau RELAB (Saison 2025/2026)

Comparaison entre virus

% détection COVID, Grippe et VRS par classe d'âge



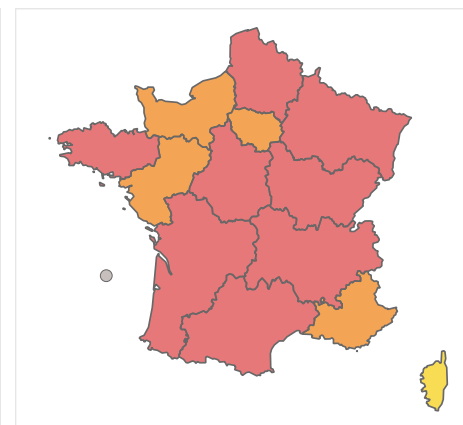
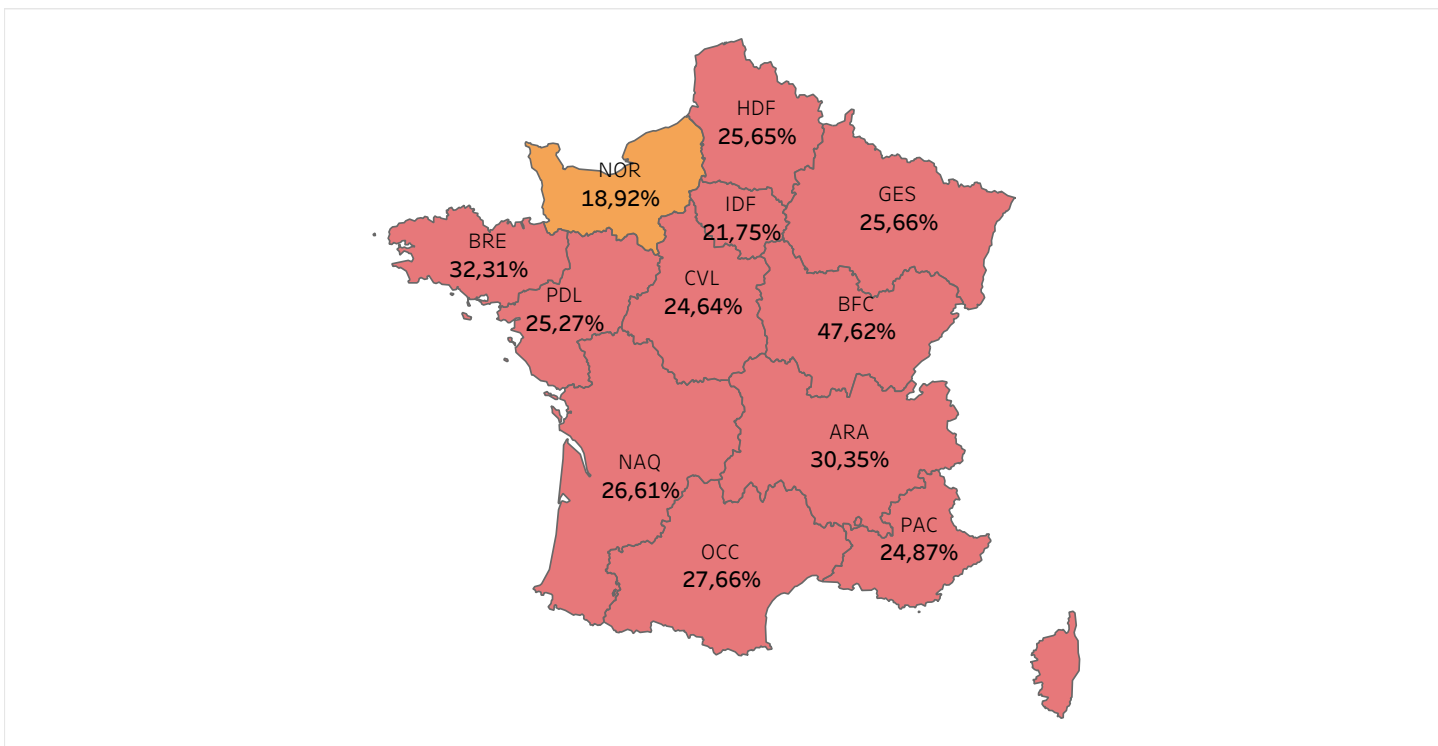
Nb Test
3676

Nb Test Pos
964

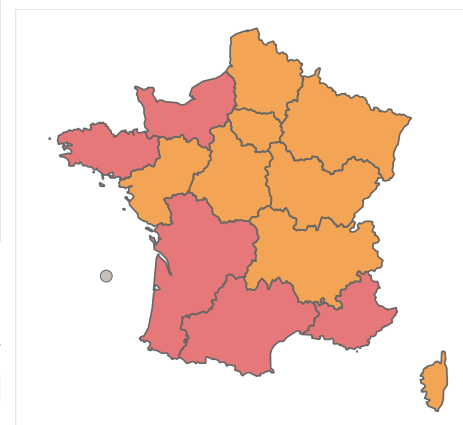
% de detection
26,22%

Période 37/2025

36/2025



35/2025



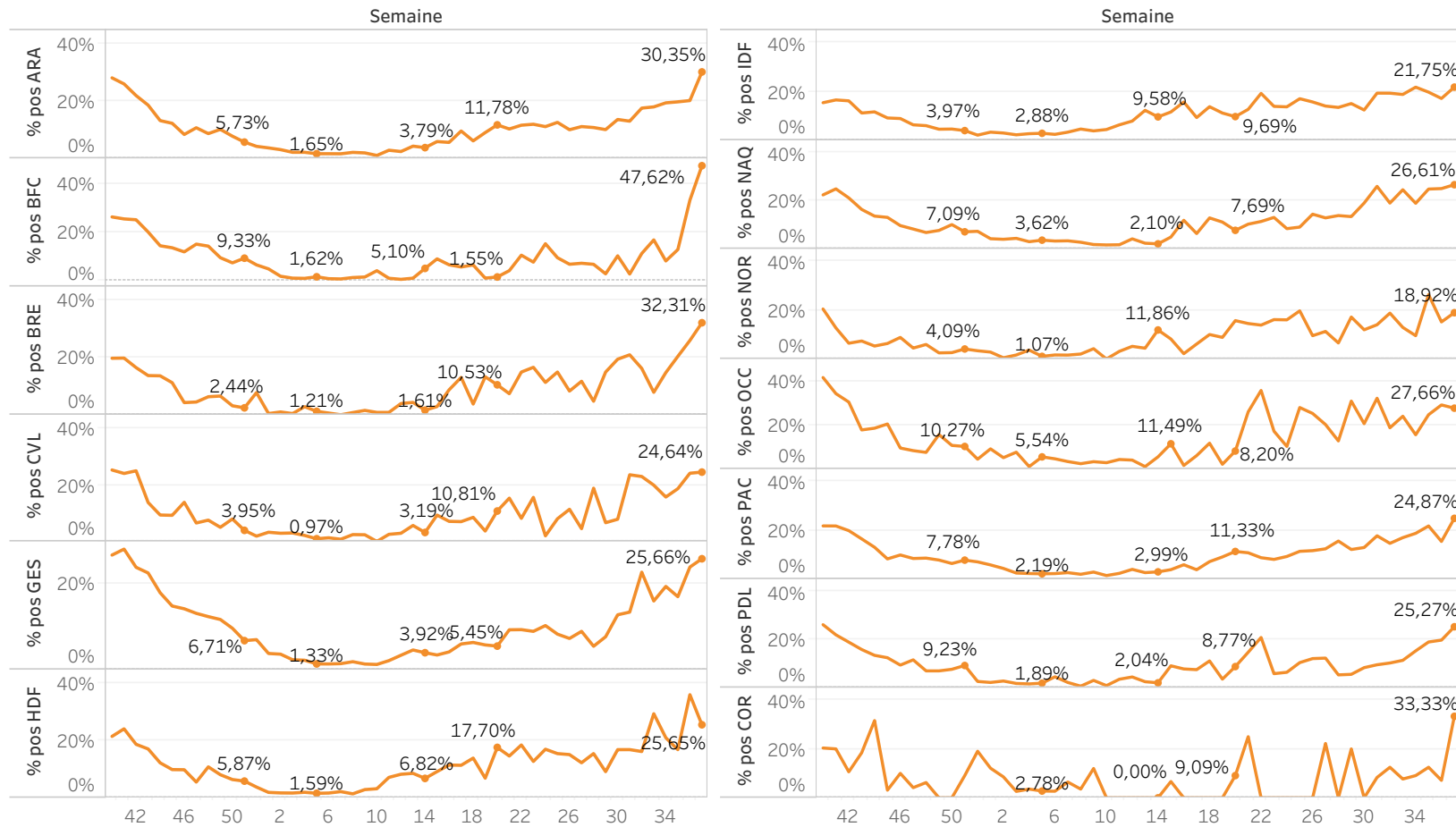
■ <2
 ■ 2-10
 ■ 10-20
 ■ >20

	GES	ARA	PAC	IDF	NAQ	OCC	HDF	PDL	BRE	CVL	NOR	BFC	COR
Nb Test Pos	232	231	141	112	58	52	49	23	21	17	14	10	4
% de detection	25,66%	30,35%	24,87%	21,75%	26,61%	27,66%	25,65%	25,27%	32,31%	24,64%	18,92%	47,62%	33,33%
Nombre Test	904	761	567	515	218	188	191	91	65	69	74	21	12

Réseau RELAB (Saison 2025/2026)

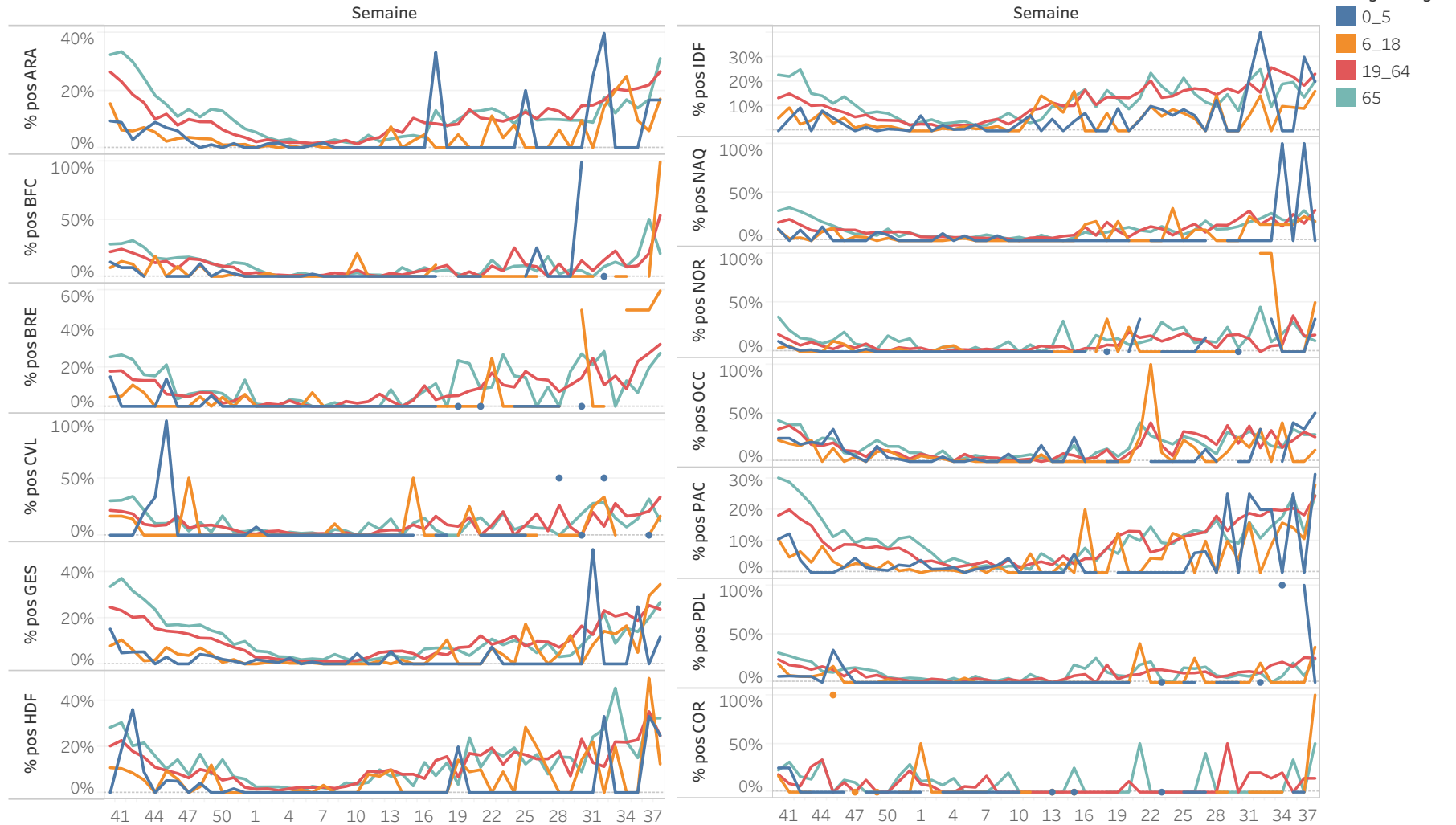
Détection du Covid

% de détection du Covid par Région



Réseau RELAB (Saison 2025/2026)

% de détection COVID par région et par classe d'âge



Réseau RELAB (Saison 2025/2026)

Détection de la Grippe

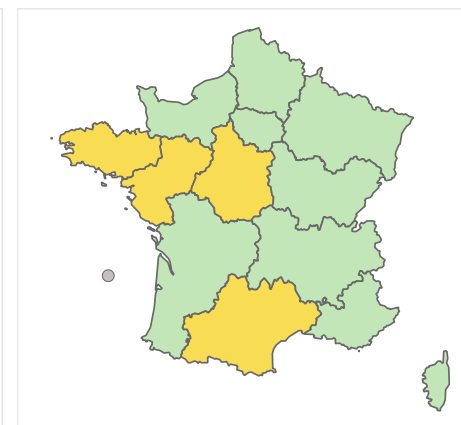
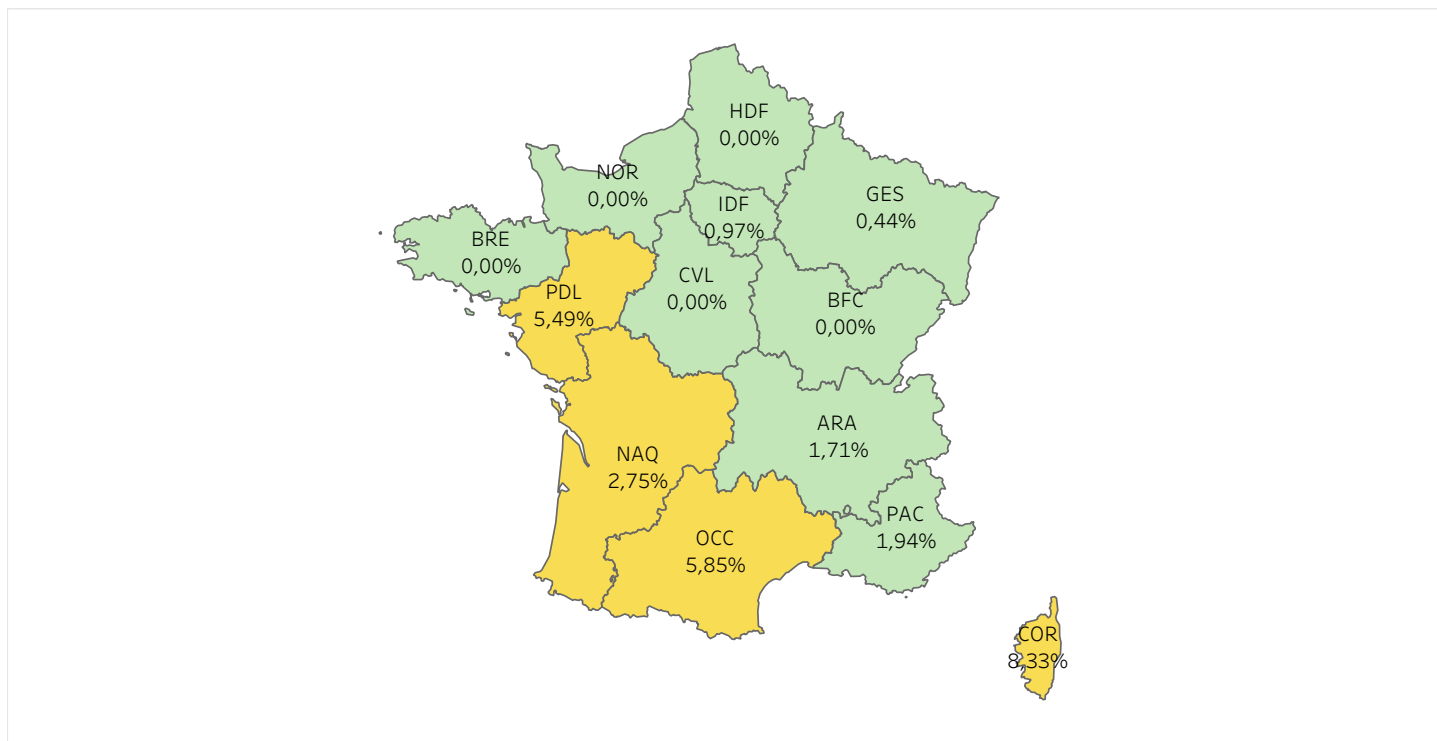
Nb Test
3676

Nb Test Pos
56

% de detection
1,52%

Période 37/2025

36/2025



35/2025



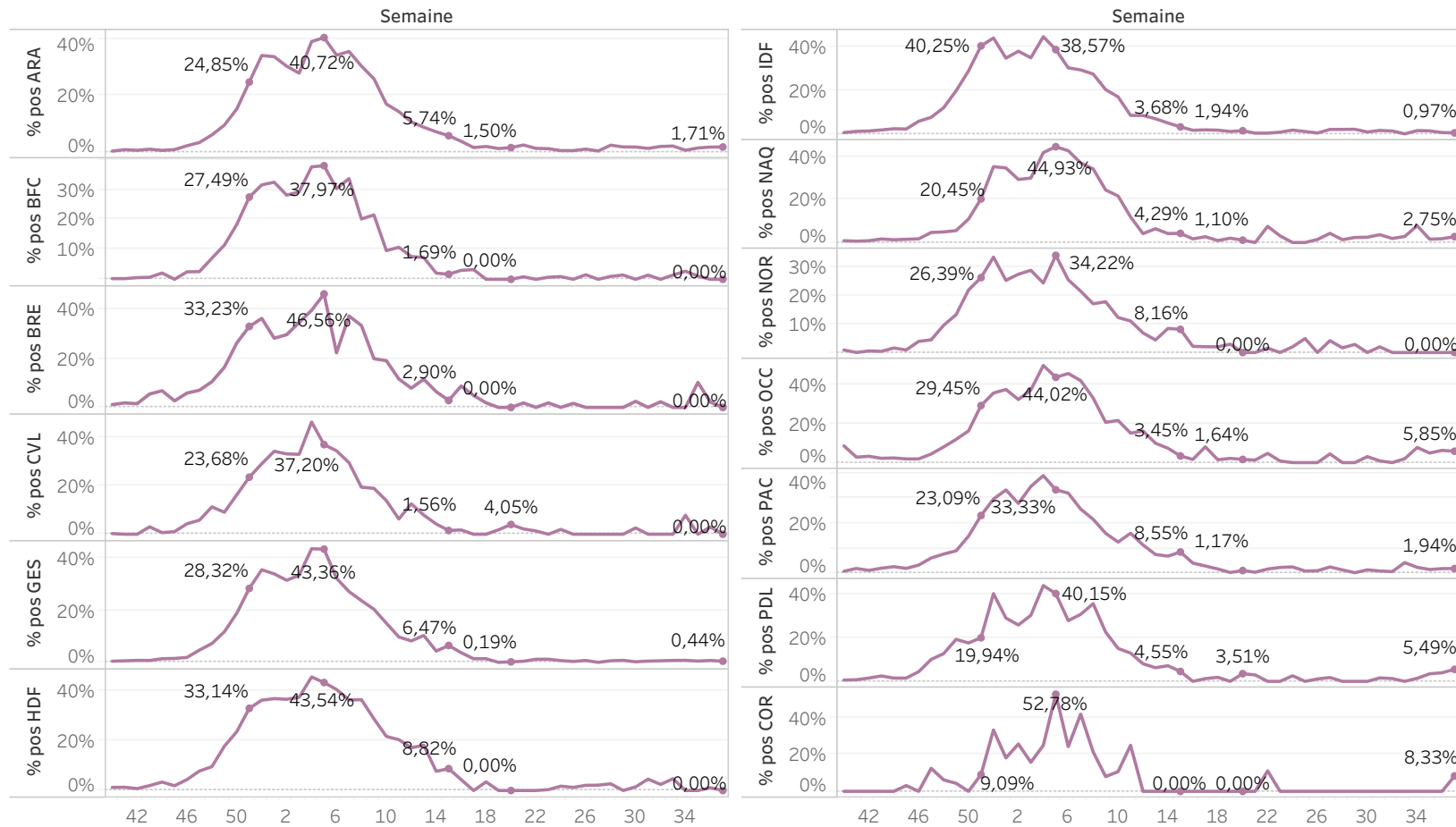
■ <2
 ■ 2-10
 ■ 10-20
 ■ >20

	ARA	BFC	BRE	COR	CVL	GES	HDF	IDF	NAQ	NOR	OCC	PAC	PDL
Nb Test Pos	13	0	0	1	0	4	0	5	6	0	11	11	5
% de detection	1,71%	0,00%	0,00%	8,33%	0,00%	0,44%	0,00%	0,97%	2,75%	0,00%	5,85%	1,94%	5,49%
Nb Test	761	21	65	12	69	904	191	515	218	74	188	567	91

Réseau RELAB (Saison 2025/2026)

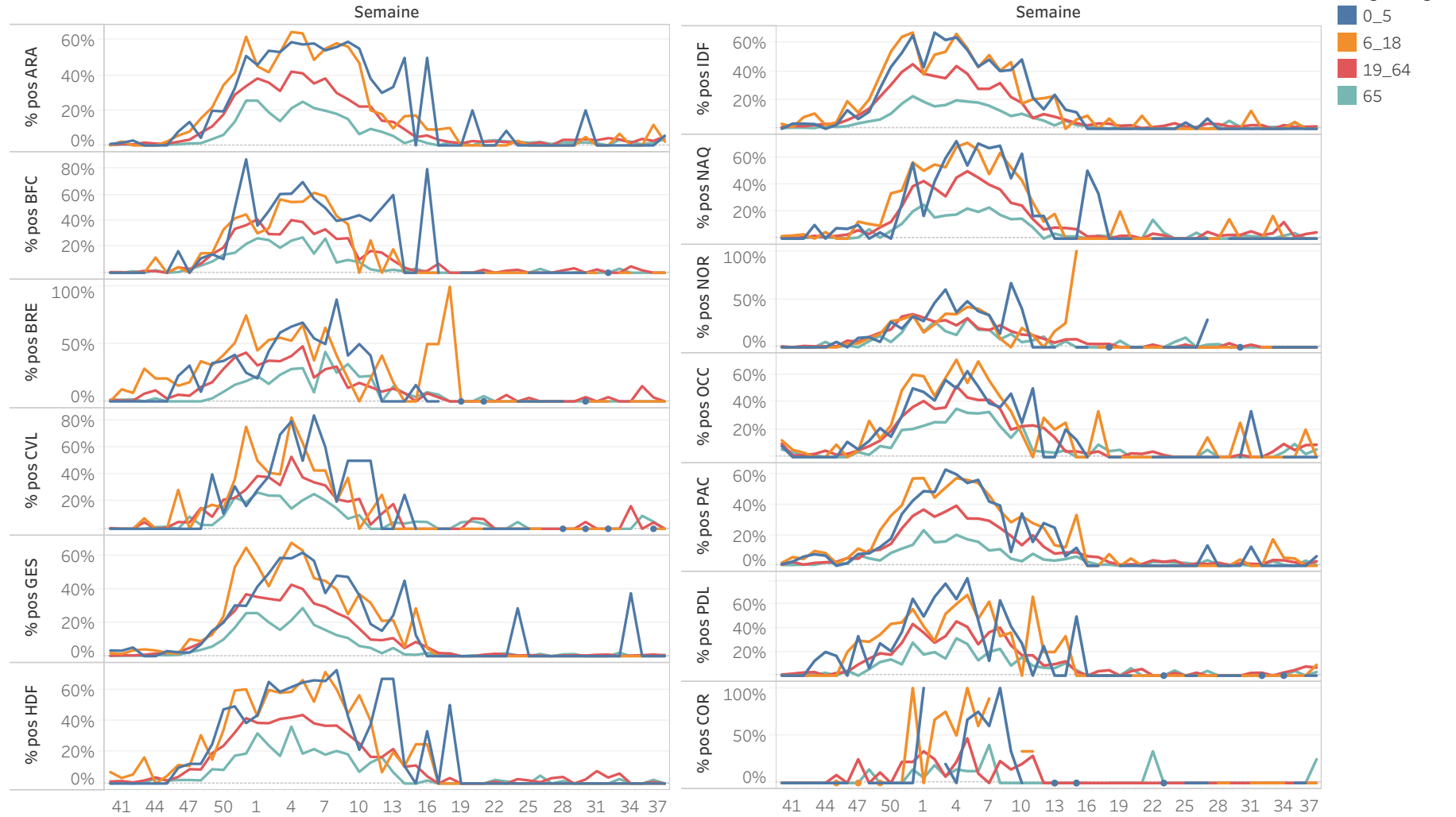
Détection de la Grippe

% de détection de la GRIPPE par Région



Réseau RELAB (Saison 2025/2026)

% de détection GRIPPE par région et par classe d'âge



Réseau RELAB (Saison 2025/2026)

Détection du VRS

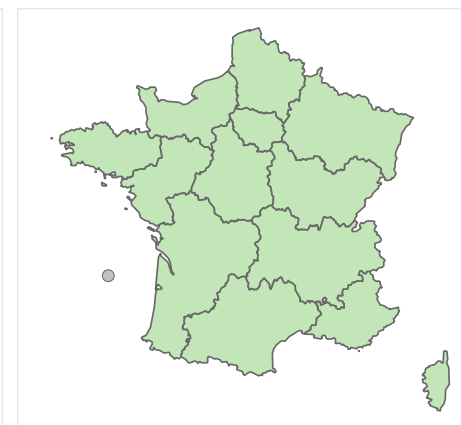
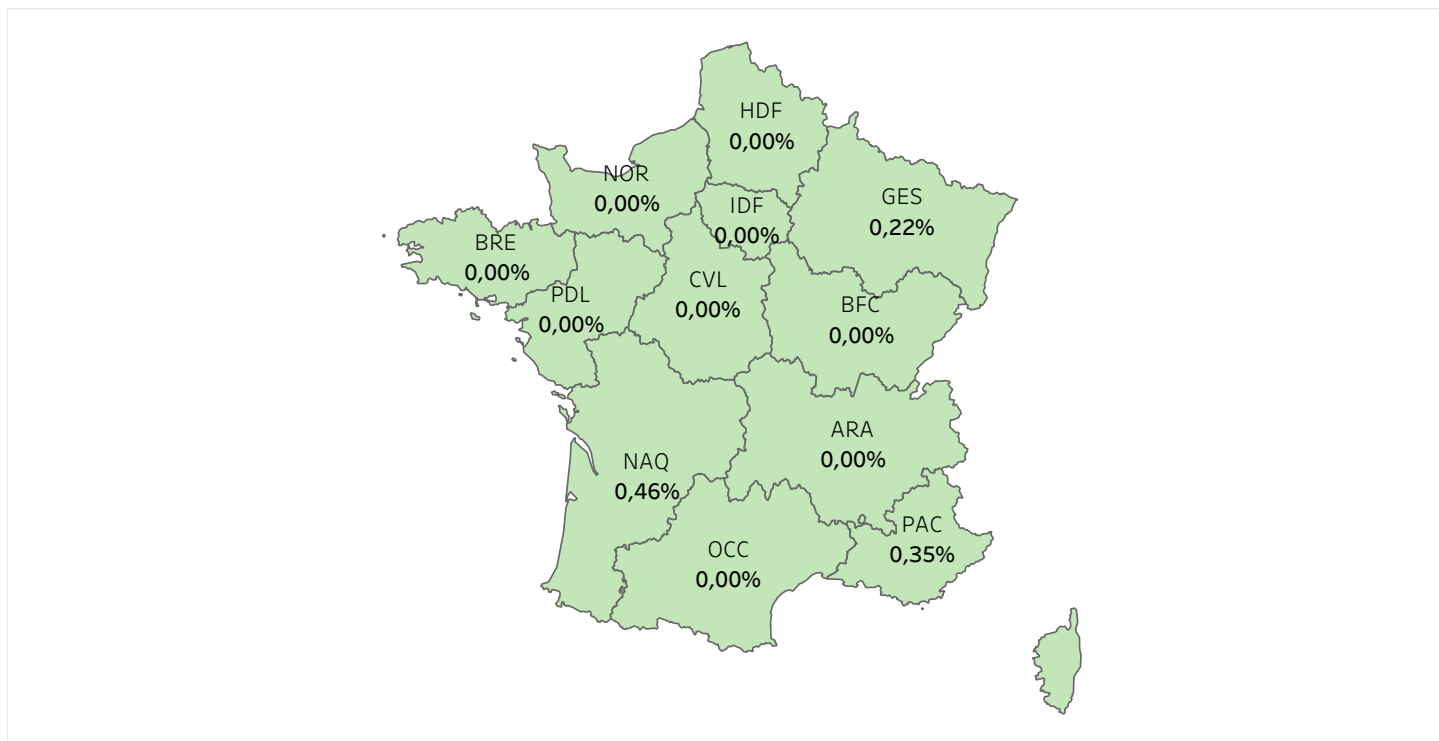
Nb Test
3601

Nb Test Pos
5

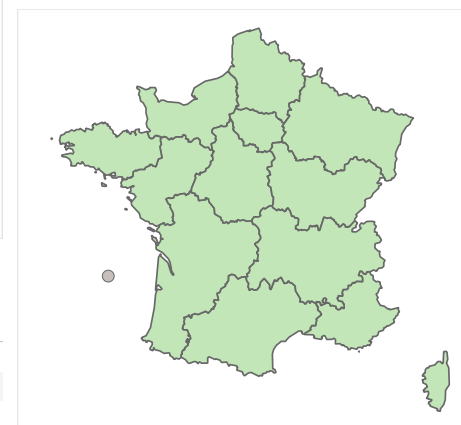
% de detection
0,14%

Période 37/2025

36/2025



35/2025



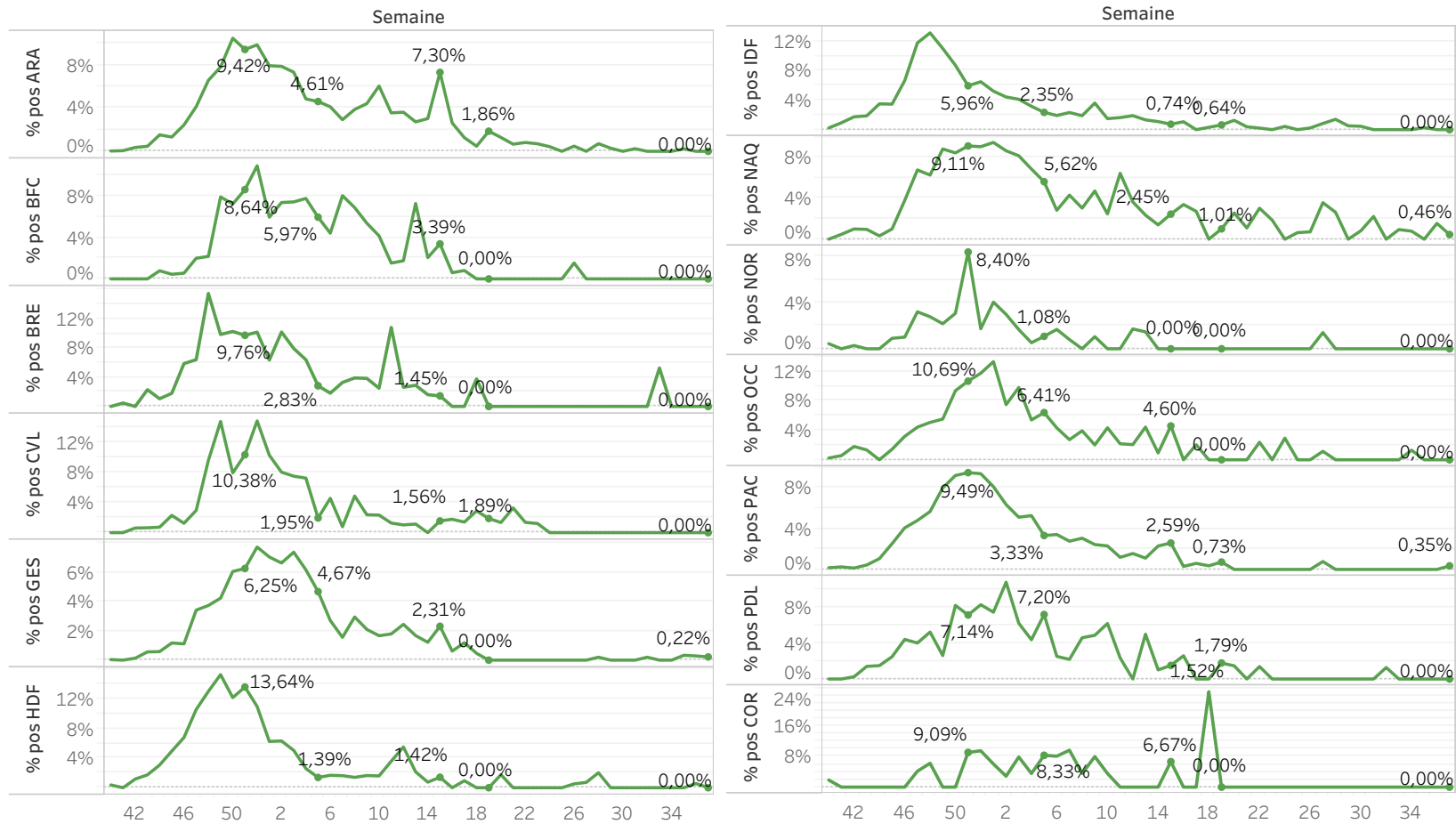
■ <2
 ■ 2-10
 ■ 10-20
 ■ >20

	ARA	BFC	BRE	COR	CVL	GES	HDF	IDF	NAQ	NOR	OCC	PAC	PDL
Nb Test Pos	0	0	0	0	0	2	0	0	1	0	0	2	0
% de detection	0,00%	0,00%	0,00%	0,00%	0,00%	0,22%	0,00%	0,00%	0,46%	0,00%	0,00%	0,35%	0,00%
Nb Test	761	21	65	12	63	904	191	446	218	74	188	567	91

Réseau RELAB (Saison 2025/2026)

Détection du VRS

% de détection du VRS par Région



Réseau RELAB (Saison 2025/2026)

% de détection VRS par région et par classe d'âge

