



PASTEUR infos

N° 52 / NOVEMBRE 2008

LA NEWSLETTER MENSUELLE DE L'INSTITUT PASTEUR

> A la Une

+ 120 ans



Colloque international sur la politique de santé

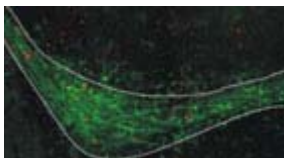
Le 14 novembre 2008, jour anniversaire de l'inauguration de l'Institut Pasteur en 1888, a été organisé un colloque international sur la politique de santé dans le monde. Intitulé « **La santé : un défi majeur pour le développement durable dans le monde** », ce colloque a traité des problèmes de santé

publique dans le monde, de leur lien étroit avec le développement durable et de la coopération Nord-Sud dans ces domaines. Ouvert par le **Premier Ministre**, ce colloque accueilli des orateurs prestigieux, responsables politiques, industriels et scientifiques.....

Les conclusions ont été faites par **Safiatou Thiam, ministre de la Santé du Sénégal, Roselyne Bachelot-Narquin, ministre de la Santé, de la Jeunesse, des Sports et de la Vie associative et Valérie Pécresse, ministre de l'Enseignement supérieur et de la Recherche.**

14/11/2008 |

+ NEUROSCIENCE



Une nouvelle source de neurones dans le cerveau adulte

Des chercheurs de l'Institut Pasteur et du CNRS viennent d'identifier une nouvelle source de production de neurones dans le cerveau adulte. Leurs travaux apportent la preuve des capacités intrinsèques du cerveau

à s'auto-réparer. Ils ouvrent ainsi des perspectives inattendues pour le développement de thérapies, notamment pour le traitement des pathologies neurodégénératives, comme la maladie de Parkinson ou la Chorée de Huntington.

23/10/2008 | [Lire la suite ///](#)

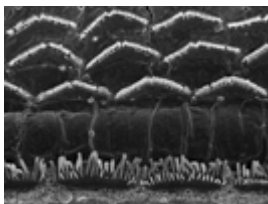
+ DENGUE

Un nouveau mécanisme de résistance au virus de la dengue

Il est de plus en plus fréquemment observé que les individus infectés par le virus de la dengue développent un syndrome hémorragique qui s'avère mortel surtout chez les enfants pendant les périodes épidémiques. Cependant, dans la majorité des cas, la dengue demeure une infection virale plutôt bénigne, voir asymptomatique. Une explication de ce phénomène vient d'être proposée par des chercheurs du CNRS, de l'Institut Pasteur, de l'Inserm et de l'University of Berkley (Californie, USA). La mise en évidence d'un nouveau mécanisme de résistance au virus de la dengue pourrait être à la base de nouvelles stratégies de prévention contre la dengue.

14/10/2008 | [Lire la suite ///](#)

+ SURDITE



Comment l'étude d'une surdité héréditaire a révélé la façon dont l'oreille interne distord les sons.

Une étude menée par des chercheurs de l'Institut Pasteur et de l'Inserm, révèle comment l'oreille interne distord les sons : cette distorsion fait partie des étapes essentielles de traitement du son par l'organe de l'audition, avant que ce

son ne soit codé pour être transmis au cerveau sous forme de signal électrique. Cette avancée devrait permettre d'améliorer l'interprétation de certains tests audiologiques existants.

8/10/2008 | [En savoir plus ///](#)

Je soutiens
l'Institut Pasteur
Pour faire un don, [cliquez ici](#)

Première pierre du nouveau centre de recherche de l'Institut Pasteur dédié aux maladies émergentes



Le **23 octobre 2008** a été posée la première pierre du futur Centre de biologie intégrative des maladies émergentes de l'Institut Pasteur, à Paris. L'objectif de ce pôle est de renforcer la réactivité de l'Institut face aux nouvelles maladies menaçant la santé mondiale, en dotant ses équipes des moyens technologiques les plus avancés. **Le nouveau centre, qui alliera équipements de pointe et pluridisciplinarité des recherches, verra le jour en 2011-2012.**

[>> Lire la suite](#)

+ AGENDA

22 & 23 novembre 2008



Journées portes ouvertes à l'Institut Pasteur
[cliquez ici](#)

2 décembre 2008 à 14 h 30

> Pratique



+ FICHES SUR LES MALADIES

Vous trouverez ici des renseignements sur différentes maladies étudiées à l'Institut Pasteur.

[Accès aux fiches ///](#)

+ TOUS LES COMMUNIQUES DE PRESSE

Vous trouverez ici l'actualité de l'Institut Pasteur.

[Accès aux documents ///](#)

GRANDE CAUSE
NATIONALE 2008



Institut Pasteur

Mystères de la science biomédicale : "**Les allergies, une épidémie moderne ?**", Institut Pasteur (participation 5€).

Pour le programme complet des Mystères de la science biomédicale, [cliquez ici](#)

3 décembre 2008 à 15 h

Au Musée Pasteur (entrée 5€) "**Pasteur en famille**".

Pour le programme complet des conférences du Musée, [cliquez ici](#)