

Fondation reconnue d'utilité publique habilitée à recevoir dons et legs



# PASTEUR infos

N° 50 / MAI 2008

LA NEWSLETTER MENSUELLE DE L'INSTITUT PASTEUR

> A la Une

Je soutiens  
l'Institut Pasteur  
Pour faire un don, [cliquez ici](#)



## + PASTEURDON



### Deuxième édition du 20 au 27 septembre 2008

L'Institut Pasteur lancera du 20 au 27 septembre prochain la deuxième édition du Pasteurdon, opération d'appel aux dons menée en partenariat avec les grandes radios nationales. Cet

événement vise à faire connaître le besoin de dons de l'Institut, centre de recherche biomédicale de renommée internationale.

8/04/2008 | [Lire la suite](#) ///

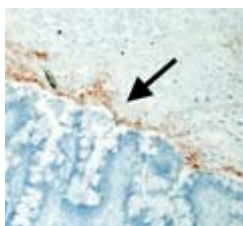
L'Institut Pasteur est  
aujourd'hui doté d'un Centre  
d'enseignement entièrement  
rénové.



L'inauguration de ce nouveau Centre est l'occasion de rappeler les enseignements dispensés sur le campus pasteurien, qui a accueilli en 2007 **331 élèves de 39 nationalités** et de souligner que l'enseignement est une priorité pour l'Institut Pasteur, où fut créé il y a 120 ans le premier cours de microbiologie de l'Histoire.

>> [Lire la suite](#)

## + SHIGELLOSE



### Comment la bactérie neutralise nos défenses immunitaires

Des chercheurs de l'Institut Pasteur associés à l'Inserm viennent de découvrir comment *Shigella*, bactérie responsable d'une maladie inflammatoire aiguë de l'intestin, parvient à anéantir nos premières défenses immunitaire. La compréhension de tels mécanismes ouvre des perspectives thérapeutiques intéressantes, non

seulement pour le traitement de la shigellose mais aussi de l'ensemble des pathologies infectieuses de l'intestin.

24/04/2008 | [Lire la suite](#) ///

## + INAUGURATION



### Lancement du Centre d'Immunologie Humaine de l'Institut Pasteur

L'Institut Pasteur vient d'inaugurer son « Centre d'Immunologie Humaine (CIH) », dédié à la recherche dite translationnelle. Celle-ci vise à

favoriser l'application de découvertes issues de la recherche fondamentale aux domaines du diagnostic, du traitement ou de la prévention des maladies humaines. Les travaux du CIH seront particulièrement axés sur l'immunothérapie des tumeurs et l'immunopathogenèse des cancers, les maladies infectieuses (relations hôtes/pathogènes), les maladies autoimmunes et les réactions allergiques. Les premiers projets qui seront lancés concernent l'immunothérapie du cancer de la vessie, et différentes approches du VIH/Sida.

10/04/2008 | [En savoir plus](#) ///

L'Université Pierre et Marie Curie et l'Institut Pasteur signent un accord-cadre de partenariat.

Alice Dautry, directrice générale de l'Institut Pasteur, et Jean-Charles Pomerol, président de l'Université Pierre et Marie Curie (UPMC), viennent de signer un accord organisant un partenariat renforcé et pluriannuel entre les deux institutions.

>> [Lire la suite](#)

> Pratique



### + FICHES SUR LES MALADIES

Vous trouverez ici des renseignements sur différentes maladies étudiées à l'Institut Pasteur.

[Accès aux fiches](#) ///

### + TOUS LES COMMUNIQUES DE PRESSE

Vous trouverez ici l'actualité de l'Institut Pasteur.

[Accès aux documents](#) ///

## + AGENDA

### 21 mai 2008 à 15 h

Au Musée Pasteur (entrée 5€) "**Pasteur, sauveur du vin français**".

Pour le programme complet des conférences du Musée, [cliquez ici](#)

### 28 mai et 4 juin 2008 à 18 h

Au Musée Pasteur (entrée libre) "**Cabaret Pasteur**".

Festival Sciences sur Seine, [cliquez ici](#)



**3 juin 2008 à 14 h 30**

Mystères de la science biomédicale : "**Qui a peur de la tuberculose ?**", Institut Pasteur (participation 5€).  
Pour le programme complet des Mystères de la science biomédicale, [cliquez ici](#)

[Institut Pasteur](#) | [Contact](#) | [Toutes nos newsletters](#) | [Se désabonner](#)