



PASTEUR infos

N° 44 / SEPTEMBRE 2007

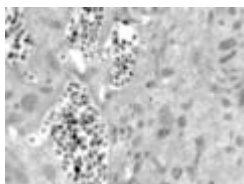
LA NEWSLETTER MENSUELLE DE L'INSTITUT PASTEUR

> A la Une

A l'occasion de la rentrée, nous avons le plaisir de vous envoyer la nouvelle formule de la newsletter d'information.
Bonne lecture,

Sylvain Coudon, Directeur de la communication

+ SIDA



Comment le virus du Sida se multiplie dans certains globules blancs

Le virus du Sida, VIH, s'attaque à des cellules du système immunitaire, où il se multiplie. Dans certaines d'entre elles, il forme des stocks difficilement accessibles aux traitements anti-viraux.

Des chercheurs du CNRS, de l'Institut Curie et de l'Institut Pasteur se sont demandés comment le VIH résistait à l'action de ces cellules immunitaires, qui en temps normal détruisent les corps étrangers. Ils ont découvert que **le virus modifiait le pH des compartiments cellulaires dans lesquels il s'accumule**, empêchant ainsi l'activation des enzymes chargées de le dégrader.

21/08/2007 | [Lire la suite](#) ///

+ RAGE



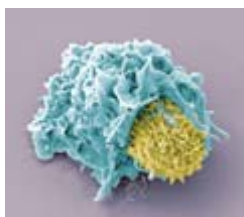
8 septembre 2007 : Journée Mondiale de la Rage

Cette première Journée Mondiale, lancée à l'initiative de l'Alliance for Rabies Control a lieu le 8 septembre 2007 et se déroulera dorénavant tous les ans, dans le but d'accroître la sensibilisation générale envers cette tragédie actuelle. L'Institut Pasteur, historiquement engagé dans la lutte contre la rage, où est situé le Centre National de Référence de la rage et où les recherches contre cette maladie négligée se poursuivent, s'associe à cette action en diffusant un dossier d'information.

03/09/2007 | [Lire le dossier](#) ///

> Zoom

+ VACCINOLOGIE



Les conditions de la réussite : Les progrès issus de la vaccinologie reposent sur les avancées des connaissances mais les vaccins à eux seuls ne suffiront pas à assurer le contrôle des maladies infectieuses.

[Lire la suite](#) ///

La cellule dendritique, un rouage essentiel de la réponse immunitaire : l'organisme est doté d'un système immunitaire ancestral et d'un

système immunitaire d'apparition plus récente dans l'évolution.

[Lire la suite](#) ///

L'inégalité omniprésente. L'inégalité des potentiels des pays les plus touchés et la diversité des agents pathogènes, tant dans leur nature que dans leur évolution, doivent être prises en compte pour la pertinence des approches en vaccinologie.

[Lire la suite](#) ///

+ MONDE

Hechmi Louzir a été nommé Directeur général de l'Institut Pasteur de Tunis

par le ministre de la Santé publique de Tunisie le 11 juillet 2007.

Il est docteur en médecine et professeur d'immunologie à la faculté de médecine de Tunis et a contribué au développement de nombreux programmes de recherche sur l'interaction hôte-pathogène au cours des leishmanioses. Il collabore régulièrement avec les équipes du Réseau International des Instituts Pasteur dans cette thématique.

[>> En savoir plus](#)

+ AGENDA

2 octobre 2007 à 14 h 30,

Mystères de la science biomédicale : **"Cerveau et dépendance : le cas du tabac"** Institut Pasteur (participation 5€). Pour le programme complet de Mystères de la science biomédicale [cliquez ici](#)

23 octobre 2007 à 15 h,

au Musée Pasteur (entrée 5€) **"Pasteur en famille"**. Pour le programme complet des conférences du Musée, [cliquez](#)

Exposition : j'usqu'au 30 septembre 2007,

à l'occasion du centenaire du prix Nobel décerné à Alphonse Laveran le Musée Pasteur présente l'exposition "Alphonse Laveran et le paludisme". Grande Galerie - Entrée libre




 Portrait


+ PASCALE COSSART
L'ASM* lui a décerné le GlaxoSmithKline International Member of the Year Award.

Pascale Cossart est internationalement reconnue pour ses travaux sur *Listeria monocytogenes*. Ses travaux pionniers en microbiologie cellulaire et l'ensemble de ses recherches, aux frontières de la microbiologie, de la biologie cellulaire, de la post-génomique et de la pathophysiologie, lui ont permis de se positionner comme l'un des leaders mondiaux dans le domaine des maladies infectieuses. Ce prix reconnaît aussi un rôle international important joué

par Pascale Cossart pour attirer les jeunes vers la microbiologie.

* American Society of Microbiology

 Pratique


+ FICHES SUR LES MALADIES

Vous trouverez ici des renseignements sur différentes maladies étudiées à l'Institut Pasteur.

[Accès aux fiches ///](#)

+ TOUS LES COMMUNIQUES DE PRESSE

Vous trouverez ici l'ensemble des travaux de recherche de l'Institut Pasteur qui ont fait l'objet d'un communiqué

de presse.

[Accès aux documents ///](#)

Alphonse Laveran
 ©Institut Pasteur

Exposition : jusqu'au 30 septembre 2007, "Mécènes et chercheurs"

Grande Galerie - Entrée libre



INSTITUT PASTEUR

Une chance pour notre époque,
 une chance pour vous.