

Recherche

Méningite

05/09/2006 - Des tests de diagnostic rapide pour la méningite à méningocoques

De **nouveaux tests de diagnostic rapide de la méningite à méningocoques** ont été développés et validés par l'Institut Pasteur à Paris et le CERMES à Niamey (Niger), institut associé au Réseau International des Instituts Pasteur.



La surveillance microbiologique des méningites bactériennes est plus nécessaire que jamais au Niger alors que les laboratoires restent rares et peu équipés. Les tests-bandelettes mis au point par les pasteuriens ont été conçus pour être adaptés à cette surveillance. Leur validation dans d'autres pays d'Afrique est prévue.

© Institut Pasteur

Ces tests sont **utilisables au chevet du malade**. Sous forme de deux bandelettes, ils permettent de faire le diagnostic de 4 sérogroupes de méningocoques (A,C, W135 et Y). Ils devraient contribuer à **améliorer dans les zones à risque l'alerte en cas d'épidémie**, et à fournir une meilleure prise en



Musées

▶▶▶ Les journées du patrimoine

6/09/06 - Le dimanche 17 septembre , l'Institut Pasteur participe aux journées du Patrimoine.

A l'occasion des Journées européennes du Patrimoine le Musée Pasteur sera ouvert samedi 16 septembre et dimanche 17 septembre de 14h à 17h30.

charge des malades.

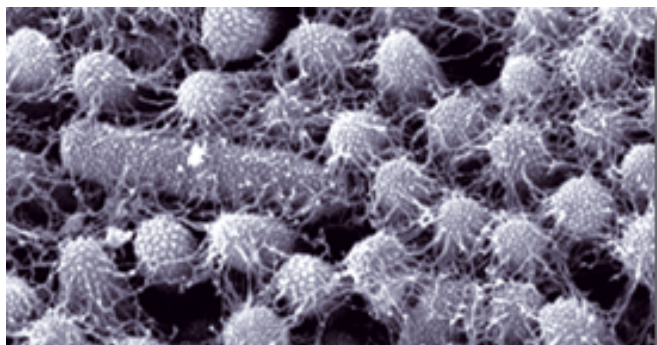
► [Lire le communiqué de presse](#)

Recherche

Maladies nosocomiales

04/09/2006 - Biofilms et maladies nosocomiales : enfin une parade ?

Une équipe de l'Institut Pasteur associée au CNRS vient de caractériser une molécule capable d'**inhiber la formation de biofilms, agglomérats de bactéries fixées sur les surfaces et qui sont à l'origine de nombreux cas de maladies nosocomiales.**



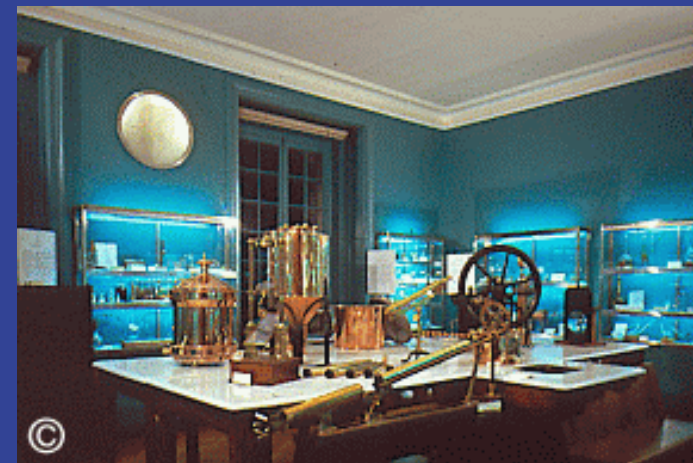
Biofilm analysé par microscopie électronique à balayage

Cet agglomérat est constitué de bactéries Esherichia coli uropathogènes.

Grossissement x10000.

© Institut Pasteur

Les chercheurs montrent que cette molécule est un sucre complexe sécrété dans le milieu de culture par des bactéries



Le Musée des Applications de la Recherche à Marnes sera ouvert le dimanche 17 septembre de 14h à 18h.

Entrée libre pour les 2 musées

Lettre d'information

► ► ► **Numéro Spécial Comptes 2005**

Retrouvez l'actualité de la recherche pasteurienne dans notre lettre d'information trimestrielle.



► **Sommaire de la "Lettre de l'Institut Pasteur" N° 54**

responsables d'infections urinaires. Cette molécule appliquée sur différents types de matériaux comme le plastique et le verre empêche la formation de biofilms d'un large spectre de bactéries pathogènes. **De multiples applications sont envisageables**, comme le traitement de prothèses et de cathéters utilisés en chirurgie, et également celui de surfaces industrielles telles que les canalisations ou conduits de tours aéroréfrigérées.

► [Lire le communiqué de presse](#)

Recherche

Paludisme

31/08/2006 - Parasite du paludisme : la stratégie du cheval de Troie démasquée

Une équipe de l'Institut Pasteur vient de mettre en évidence un subtil **mécanisme utilisé par le parasite responsable du paludisme pour échapper au système immunitaire** lors d'une étape cruciale de son cycle chez l'hôte mammifère.

Permise grâce à des techniques d'imagerie in vivo qui permettent de suivre le parasite en temps réel dans l'organisme, cette découverte - publiée dans la revue Science - pointe des **cibles thérapeutiques nouvelles** pour la recherche contre la maladie, à l'origine d'au moins 500 millions de cas et d'un million de décès par an.

► [Lire le communiqué de presse](#)

► [Pour s'abonner à la "Lettre de l'Institut Pasteur"](#)

Agenda

►►► **Conférences et événements grand public**

► Le Musée Pasteur présente l'exposition "**Jacques Monod**" à l'occasion de la Journée Monod du **31 mai 2006**. Exposée dans la Grande Galerie, Bâtiment du Musée, elle se poursuivra **jusqu'au 6 octobre 2006**. Entrée libre.



© Institut Pasteur

► **3 octobre 2006 à 14 h 30**, Mystères de la science biomédicale : "**Cellules souches de l'adulte et régénération des tissus**", Institut Pasteur (participation 5€). Pour le programme complet des Mystères de la science biomédicale, [cliquez ici](#)

► **10 octobre 2006 à 15 h**, au Musée Pasteur (entrée 5€) "**Pasteur : sauveur du vin français**". Pour le programme complet des conférences du Musée, [cliquez ici](#)

► **14 novembre 2006 à 14 h 30**, Mystères de la science biomédicale : "**Virus grippaux et autres virus respiratoires : des virus sous haute surveillance**", Institut Pasteur (participation 5€). Pour le programme complet des Mystères de la science biomédicale, [cliquez ici](#)

► **22 novembre 2006 à 15 h**, au Musée Pasteur (entrée 5€) "**De madame Boucicaut à la Duchesse de Windsor : les**

Santé

Grippe aviaire

▶ [Lire notre dossier](#)

▶ Les voyageurs peuvent retrouver la liste des pays touchés par la grippe aviaire au numéro mis en place par le [ministère de la Santé et des Solidarités](#) : **Info'Grippe Aviaire : 0 825 302 302** (0,15 € la minute, 7jours/7, de 8h à 20h).

▶ [Tous les communiqués de presse](#)



mécènes connus ou inconnus de l'Institut Pasteur". Pour le programme complet des conférences du Musée, [cliquez ici](#)

Maladies infectieuses

▶ ▶ ▶ [Consulter les fiches](#)

● Fondation reconnue d'utilité publique habilitée à recevoir dons et legs ●