



120^{ème}
anniversaire

Institut Pasteur



QUI SUIS-JE ?

LES BACTERIES

Acinetobacter baumannii

Bactérie Gram –

Bactérie fréquemment résistante à de nombreux antibiotiques

Responsable d'infections nosocomiales (infections pulmonaires, bactériémies, infections de plaies et de brûlures, ...)

Séquence associée : **TCG GTG ATG TTT CTG CAC**



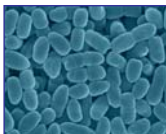
Bordetella pertussis

Bactérie Gram –

Agent de la coqueluche

Affection caractérisée par des quintes de toux convulsives entrecoupées d'inspirations sifflantes touchant les nouveau-nés non encore vaccinés et les adultes dans les pays à haute couverture vaccinale

Séquence associée : **CTC GAC CAC TAA ATC GCG**



Escherichia coli

Bactérie Gram –

Bactérie intestinale pouvant être pathogène (gastro-entérite, infection urinaire, septicémie...)

Séquence associée : **CCC GCC CTG CGC GAT ATA**



Borrelia burgdorferi

Bactérie, groupe des Spirochètes

Agent de la maladie de Lyme

Transmission par un vecteur : la tique

Zoonose évoquant d'abord un état grippal pouvant ensuite évoluer plus gravement (troubles neurologiques)

Séquence associée : **TAG GTT ATT GCC AGG GTT**



Bacillus anthracis

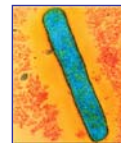
Bactérie Gram +

Maladie du charbon (anthrax en anglais)

Zoonose (maladie animale contagieuse) qui infecte l'homme par voie cutanée, digestive ou respiratoire

Arme biologique potentielle

Séquence associée : **GGG ATA CTT TAT CCC TAT**



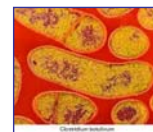
Clostridium botulinum

Bactérie Gram +

Agent du botulisme

Maladie paralytique rare mais grave due à une neurotoxine (la toxine botulique) provoquant une paralysie généralisée flasque

Séquence associée : **ATT GTA CTA CAG TAT TCA**



Listeria monocytogenes

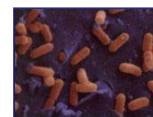
Bactérie Gram +

Responsable de la listériose

Importance considérable en hygiène alimentaire en raison essentiellement du changement de mode de vie et d'alimentation (réfrigération)

Zoonose majeure, pouvant être mortelle

Séquence associée : **AAA TCG ACG AAC AGA ATG**



Salmonella enterica sérotype Typhi

Bactérie Gram -

Responsable de la fièvre typhoïde (fièvre généralisée accompagnée de céphalées)

Séquence associée : **GTT TTT CGC CCG GGA CAC**



Salmonella enterica sérotype Enteritidis

Bactérie Gram -

Responsable de toxi-infections alimentaires (diarrhée sévère)

Séquence associée : **GTT TTT CGT CCG GGA CAC**

LES VIRUS

Influenzavirus

virus à ARN

Virus de la grippe

Responsable d'un ensemble de signes non spécifiques associant fièvre, céphalées, toux, pharyngite...

Séquence associée : **GCT AAC AAC TCG ACC GAC**



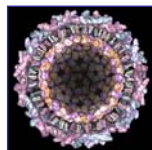
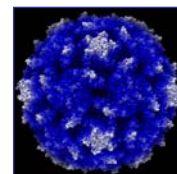
Poliovirus

virus à ARN

Virus responsable de la poliomyélite (maladie infectieuse aiguë s'attaquant à la substance grise de la moelle épinière, intéressant la motricité)

Pas de traitement connu mais une vaccination très efficace

Séquence associée : **ATG GGT GCT CAG GTT TCA**



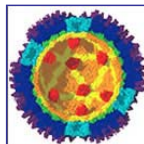
Chikungunya

virus à ARN

Maladie infectieuse tropicale occasionnant de très fortes douleurs articulaires associées à une raideur (attitude courbée du patient).

Transmission par un vecteur : le moustique

Séquence associée : **ATG GAT CCT GTG TAC GTG**



Virus de la Dengue

virus à ARN

Symptomatologie rappelant un syndrome grippal (« grippe tropicale »)

Existe une forme grave de la maladie (Dengue hémorragique)

Transmission par un vecteur : le moustique

Séquence associée : **TAG TTG TTA GTC TAC GTG**

LES CHAMPIGNONS

Candida albicans

levure

Responsable d'infections au niveau des muqueuses digestives et génitales

Séquence associée : **CTT TAT CAA CAA TCA TAT**

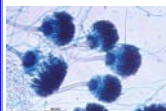


Aspergillus fumigatus

champignon filamenteux

Responsable d'infections pulmonaires

Séquence associée : **CGT CTT TTG AAG GCC GTT**



LES PARASITES

Plasmodium falciparum

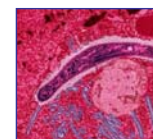
Eucaryote unicellulaire

Agent du paludisme (ou malaria)

Les symptômes : fièvre, céphalées, douleurs musculaires, vomissements. Issue fatale si absence de traitement

Transmission par un vecteur : le moustique

Séquence associée : **AGC GAA CTT CTT ATA AGA**



Trypanosoma brucei

Eucaryote unicellulaire flagellé

Agent de la maladie du sommeil

Symptômes : fièvre, douleurs articulaires et neurologiques

Sans traitement rapide, maladie mortelle

Transmission par un vecteur : la mouche Tsé-Tsé

Séquence associée : **ACG GAT GCT GCG GCG CGG**

